

## Weekly Metals Bulletin

### 품목간 차별화 움직임 지속 예상

Commodity Analyst 박정호  
02-3707-3625  
jeongho81.park@samsung.com

#### ◆ 방향성 부재 속에서 품목별 등락 엇갈려

지난주 비철금속 시장은 미국 경제지표 둔화로 뚜렷한 반등 모멘텀을 받지 못한 가운데, 품목별로 등락이 엇갈리는 모습을 보임.

전기동 가격은 8,750달러에서 지지력 보이며 9,000선 위로 반등. CFTC 전기동 투기적 순매수 포지션은 4,074 계약 감소하면서 작년 8월 이후 처음으로 1만 계약을 하회하는 7,745 계약으로 집계됨. 참고로 CFTC 투기적 순매수가 3만 계약에서 2,000 계약대로 급감했던 2010년 4월부터 6월까지 LME 전기동 가격은 8,000대에서 최저 6,037.5까지 2,000달러 가량 하락했었음에 주의.

납은 9% 이상 큰 폭으로 상승하였으며 이는 호주 Magellan 광산의 가동이 무기한 중단된 가운데, 계절적인 수요 회복기를 맞아 수요가 증가하여 수급이 타이트해질 것이라는 관측 때문. 알루미늄은 스프레드가 백워데이션에서 3개월 이전 수준의 콘탱고로 전환되었고 재고량이 사상 최고치를 경신한 것이 하락 요인으로 작용. 하지만, Goldman Sachs가 3개월 전망치를 2,200달러에서 2,700달러로 상향 조정한 점에 주목.

금년도 생산량 감소를 이유로 가격상승 전망들이 나오고 있지만 1분기까지는 전체적으로 공급 초과 상태인 것으로 나타남. WBMS(World Bureau of Metal Statistics)에 따르면, 세계 구리 시장은 2011년 1분기 118,000톤의 공급초과를 기록했음. 또한, 납과 아연도 공급초과인 것으로 나타남.

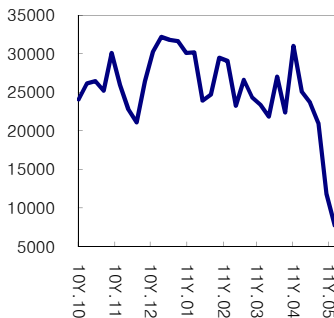
#### ◆ 품목간 차별화 움직임 지속 예상

지난주 발표된 미국 주택 및 산업생산 지표가 부진한 결과를 보인 가운데, 금주 23일 중국 5월 제조업 PMI와 24일 미 신규 및 미결 주택지표의 발표 결과가 주목됨. 지표가 호전된다면 반등 이어갈 수 있겠으나 계속 부진할 경우 추가 하락 가능성이 높기 때문.

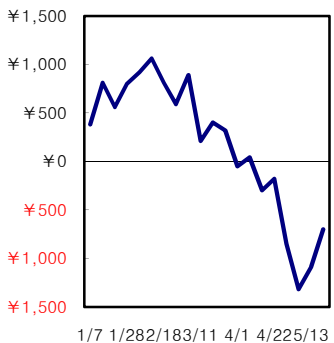
Antaika 분석에 의하면, 중국의 니켈 생산과 재고량이 증가하지 않았다면 니켈 가격은 이미 톤당 40,000 달러에 달했을 것으로 예상. 이와 같이 중국이 이미 비축해둔 충분한 재고량과 자체 생산량의 증가 추세는 비철 가격의 상승을 제한하는 요인이 되고 있음. 하지만 하절기 전력공급 부족으로 인한 전기동과 알루미늄의 생산 차질은 단기간 가격 상승요인으로 작용할 것으로 보임. 실제로 상해 전기동 3M 스프레드는 백워데이션을 유지하고 있으며, 재고도 지속적으로 감소하고 있음.

따라서, 비철시장 전반적으로 상승 모멘텀이 부족한 상황에서 품목별 펀더멘털에 따른 차별적 움직임이 강화될 것으로 예상함. 전기동은 공급 측면에서, 납은 수요 측면에서의 요인으로 상대적 강세를 이어갈 가능성이 높으며 알루미늄 또한 조만간 반등에 나설 것으로 보임.

◎ CFTC 전기동 투기적 순매수 (계약)



◎ SHFE 전기동 3M 스프레드 (CNY/t)



## ◆ 지난주 품목별 주요사항

### [Base Metal]

- Goldman Sachs, 알루미늄 및 니켈 12개월 전망값을 상향 조정. 알루미늄은 기존 2,200달러에서 2,900달러로, 니켈은 19,500달러에서 23,000달러로 상향 조정함. 전기동 가격은 11,000달러를 유지. 반면, 아연 전망값은 3,100달러에서 2,700달러로 하향 조정함.
- Barclays 가격전망 (2011년 평균치): 전기동 10,411 / 알루미늄 2,619 / 니켈 27,849 / 아연 2,411 / 납 2,746 / 주석 32,310

### [Copper]

- 유럽 최대 구리 생산업체인 Aurubis는 최근 가격 약세에도 불구하고 생산 부족으로 인해 전기동 가격이 지지될 것으로 예상.
- 일본의 4월 구리 와이어 및 케이블 선적량은 전년 대비 1.4% 감소. 자동차 산업의 가동을 저하로 선적이 감소하였으나 지진재건을 위한 건설부문의 수요가 증가하면서 감소폭이 예상보다 작았음.
- 일본 Sumitomo Metal Mining(SMM)사는 칠레 구리광산을 확보하기 위해 7억 달러이상을 투자할 계획이라고 발표.

### [Aluminium]

- 미국 미시시피 강의 범람 우려 속에서 인근 알루미늄 제련소는 정상 가동중인 것으로 알려짐.
- 중국 남부지방 후난성의 관계당국은 전력부족으로 인해 알루미늄 생산 업체에 대해서 2주간의 조업정지를 요청.
- 일본 주요항구의 4월 알루미늄 재고는 지진의 영향으로 4개월만에 처음으로 8.9% 증가한 219,100톤을 기록함.

### [Lead]

- ILZSG(International Lead and Zinc Study Group)의 발표에 따르면 2011년 1분기 세계 정련납 시장이 2만 4,000톤의 공급 초과를 기록.

### [Zinc]

- 2011년 1분기 세계 정련아연 시장은 11만 1,000톤의 공급초과를 기록.

### [Nickel]

- Antaike에 따르면, 새로운 니켈 생산 프로젝트의 시작으로 중국의 니켈 수입은 급격하게 감소할 것으로 예상됨.

## Weekly Price Movement - LME (3M)

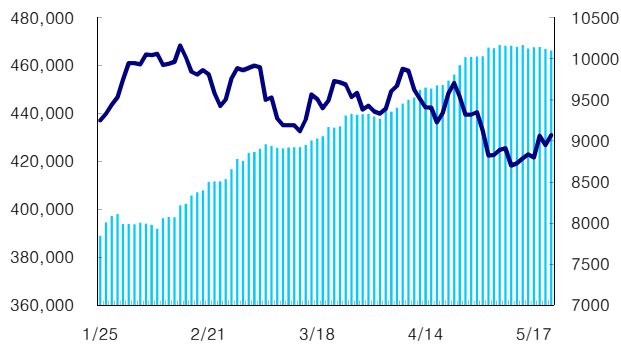
상품	시가	고가	저가	종가	주간변동	주간변동률	거래량	미결제약정	미결제 변동
CU	8,750.0	9,130.0	8,715.0	9,071.0	△ 283.0	3.22%	189,407	268,971	▼ 5,561
AL	2,571.0	2,578.8	2,424.9	2,500.0	▼ 68.0	-2.65%	242,909	684,951	▼ 60,935
ZN	2,180.0	2,203.0	2,090.0	2,151.0	▼ 3.0	-0.14%	103,037	236,435	▼ 10,251
PB	2,260.3	2,515.0	2,241.0	2,510.0	△ 219.0	9.56%	45,128	114,286	▼ 15,806
NI	24,350.0	24,850.0	23,155.0	23,540.0	▼ 860.0	-3.52%	31,005	93,750	▼ 6,453
SN	28,660.0	28,900.0	27,400.0	27,750.0	▼ 850.0	-2.97%	4,649	19,553	▼ 2,268

## Weekly Price Movement - SHFE and COMEX (Most Active Month)

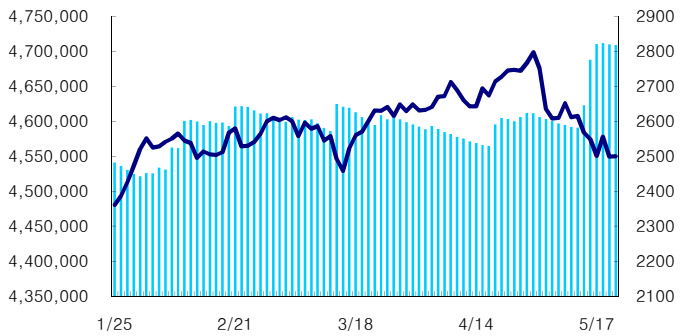
상품	시가	고가	저가	종가	주간변동	주간 변동률	거래량	미결제약정	미결제 변동
SHFE CU	66,700	68,230	65,820	67,620	△ 910	1.36%	27,352	361,966	▼ 10,480
SHFE AL	16,550	16,620	16,500	16,555	▼ 20	-0.12%	18,122	230,526	▼ 37,092
SHFE ZN	16,455	16,935	16,350	16,655	△ 175	1.06%	27,490	414,532	△ 18,862
SHFE PB	16,575	17,180	16,230	16,920	△ 345	2.08%	19,954	8,148	▼ 808
COMEX HG	399.35	412.20	395.00	411.90	△ 14.40	3.62%	1,498	121,225	△ 4,184

## Weekly Chart - LME 3M Price and Stocks

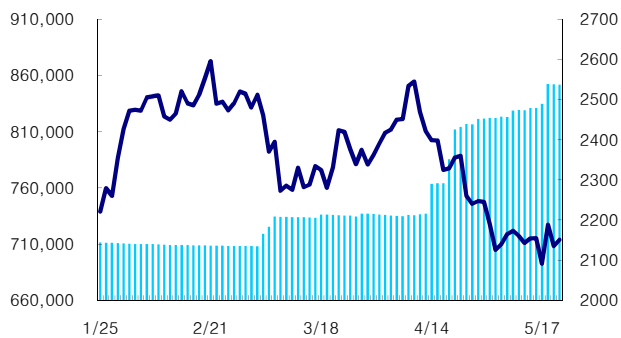
### Copper



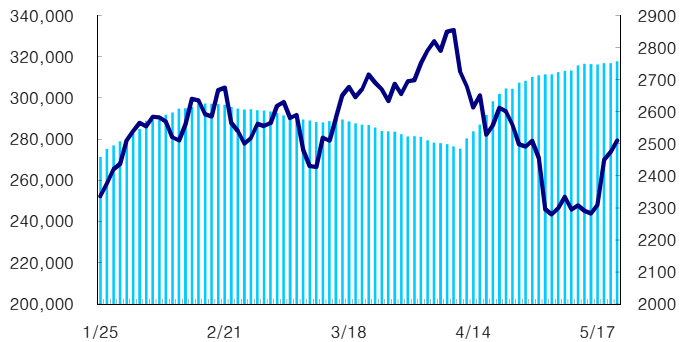
### Aluminium



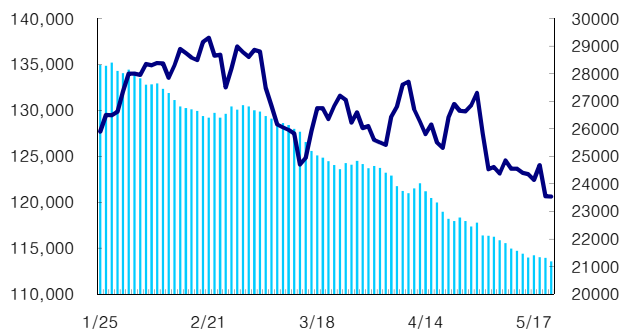
### Zinc



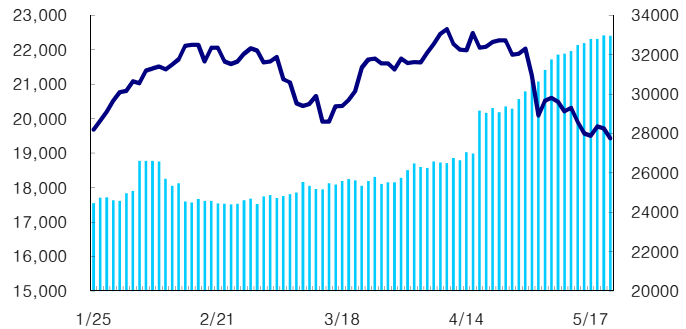
### Lead



### Nickel



### Tin



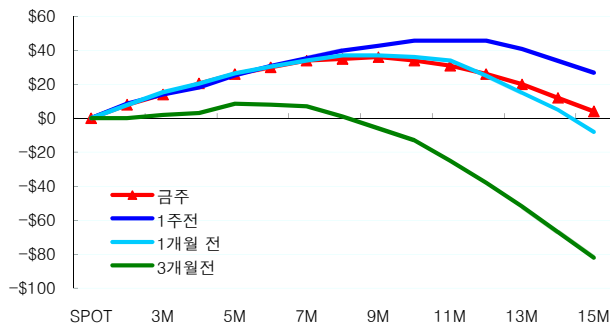
## Weekly Stocks Movement - LME (3M)

상품	주말 재고	증감	1주전 재고	CANCELLED WARRANT 변 동	전체재고 중 Cancelled Warrant %	
					금주	전주
CU	466,250	▼ 2,275	468,525	△ 2,875	4.73%	4.10%
AL	4,708,750	△ 85,925	4,622,825	△ 42,950	7.47%	6.68%
ZN	851,850	△ 20,600	831,250	▼ 325	1.20%	1.27%
PB	317,800	△ 1,275	316,525	▼ 625	0.64%	0.84%
NI	113,568	▼ 834	114,402	▼ 426	3.74%	4.09%
SN	22,405	△ 270	22,135	△ 360	2.77%	1.17%

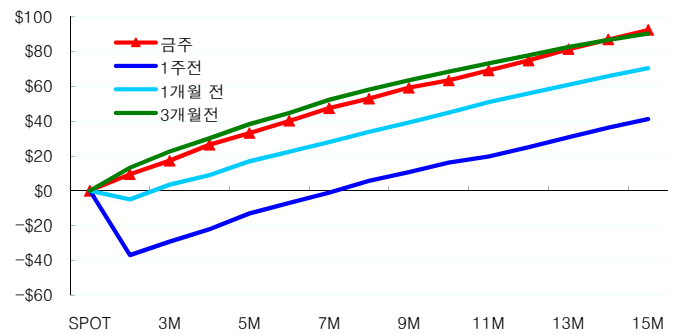
## Weekly Stocks Movement - SHFE

상품	주말 재고	증감	1주전 재고
SHFE CU	90,108	▼ 15,357	105,465
SHFE AL	356,646	▼ 8,523	365,169
SHFE ZN	397,347	△ 1,746	395,601

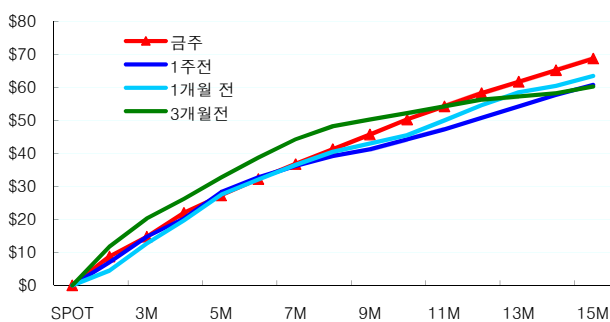
### Copper forward curve



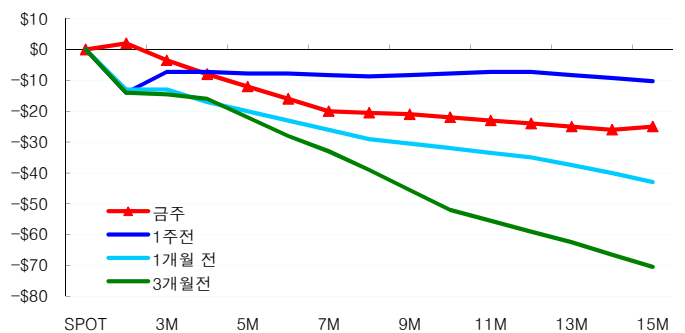
### Aluminium forward curve



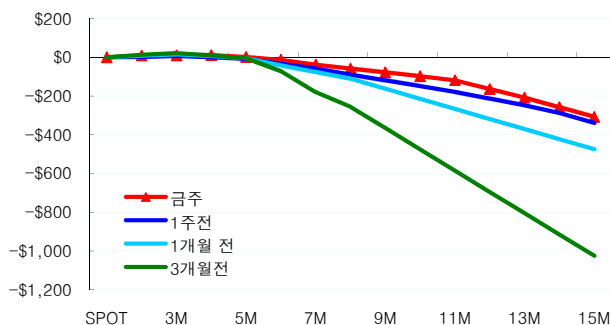
### Zinc forward curve



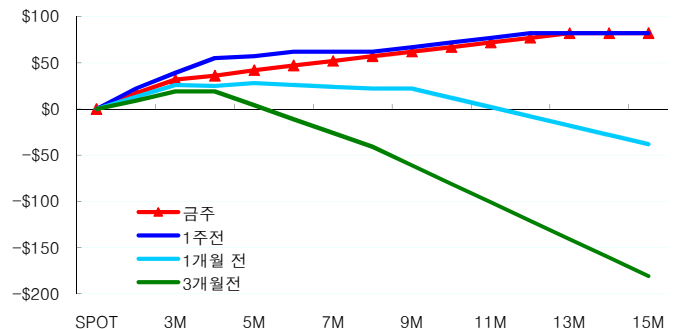
### Lead forward curve



### Nickel forward curve



### Tin forward curve



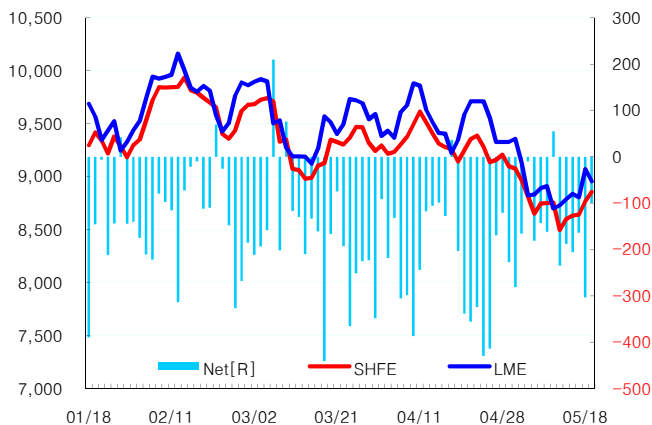
# Weekly Metals Bulletin

May 23, 2011

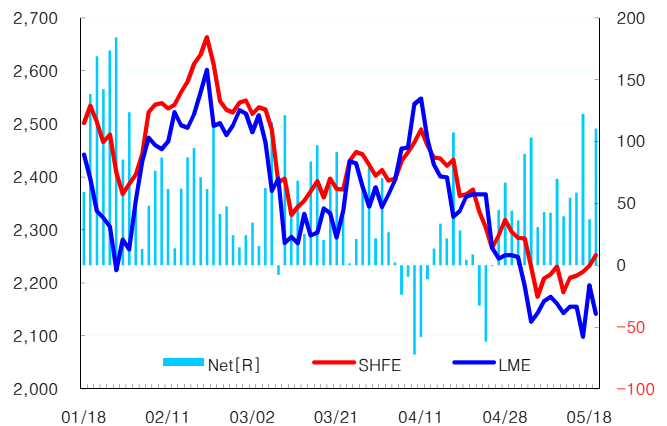
## Key Economic Indicator

Date	KR Time	Country	Indicator	Period	Actual	Survey	Prior
2011-05-16	18:00	유로존	CPI	4월	0.6%	0.6%	1.4%
	18:00	유로존	무역수지	3월	2.8B	2.0B	-1.5B
2011-05-17	18:00	독일	ZEW 조사치	5월	91.5	87.5	87.1
	21:30	미국	주택 착공건수	4월	523K	570K	549K
	21:30	미국	건축허가	4월	551K	589K	594K
	22:15	미국	산업생산	4월	0.0%	0.4%	0.8%
2011-05-19	8:50	일본	연간화 GDP	1Q	-3.7%	-1.9%	-1.3%
	13:00	일본	산업생산	3월	-15.5%	0	-15.3%
	21:30	미국	신규 실업수당 청구건수	주간	409K	420K	434K
	23:00	미국	기존주택매매	4월	5.05M	5.2M	5.1M
	23:00	미국	경기선행지수	4월	-0.3%	0.1%	0.4%
	23:00	미국	필라델피아 연준지수	5월	3.9	20.0	18.5
2011-05-20	17:00	유로존	경상수지	3월	-3.8B	0	-9.5B
	23:00	유로존	소비자 기대지수	5월	-9.7	-12	-11.6
	0:00	일본	정책금리		0.1%	0.1%	0.1%

Copper 런던-상해 가격비교



Zinc 런던-상해 가격비교



\* 본 보고서는 매매참고자료로만 사용가능합니다.