

중국내 숏커버링과 투기적 펀드매수

7 July 2014

윤성철 02.788.7134 basemetal@hyundaifutures.com

● 전일 주요 동향

✓美 증시 휴장. 미국 독립기념일 휴장.

美 Dow -%.

✓中 증시 상승. 전일 중국 증시는 최근 상승에 대한 차익매물이 쏟아지며 하락 마감.

中 상해종합지수 -0.17%.

✓美 달러, 유로화대비 강세. 미국이 휴장한 가운데, ECB의 추가 완화조치에 대한 기대감으로 미 달러대비 강세.

달러/유로 1.3610→1.3595, -0.37%, 엔/달러 102.19→102.06, -0.13%

✓유가(WTI) 휴장. 전일 유가는 미국 독립기념일로 휴장함.

WTI -0.82% \$104.48, Brent -0.94% \$111.24.

중국내 숏커버링과 투기적 펀드매수

가격은 빠졌지만, 흐름은 그대로다. 지난 주 가격이 급등한 이후 전기동은 \$7,100선 위로 안 착했다. 크게 올라야 할 이유도 없었지만, 빠져야 할 이유도 없는 것 같다. 하지만, 가격이 더 이상 오르지 않는다면 추가 상승보단 하락이 더 쉬워졌다고 본다. 일단 지난 4일 전기동 가격은 전일대비 0.27% 하락한 \$7,145을 기록했다.

숏커버링(Short covering)과 펀드매수(Fund buying). 지난 상승의 표면적인 이유는 중국과 미국이다. 중국과 미국의 경제지표가 긍정적인 모습을 보이면서 상승을 지지했기 때문이다. 하지만, 과거에도 나쁜 건 아니었다. 사실 미국은 꾸준히 회복하고 있었고, 중국도 당국의 미니 부양책에 힘입어 경착륙 위기에서 벗어나는 분위기였다. 물론, 미국과 중국 동시에 좋아지는게 시발점이 됐다고도 말할 수 있지만, 실질적인 이유라고 할 수는 없다. 대부분 지금의 상승을 지표개선보단 중국내 숏커버링 물량과 투기적 펀드들의 신규매수 물량 때문이다.

실제 몇 주 전부터 투기적 매수가 증가하는 모습을 보이고 있었다. 물론, 지난 주 발표된 지표가 이런 추세를 가속화 시키거 거기에 중국의 숏커버링 물량까지 쏟아지면서 지금의 상승추세를 만든게 아닐까하는 생각이다.

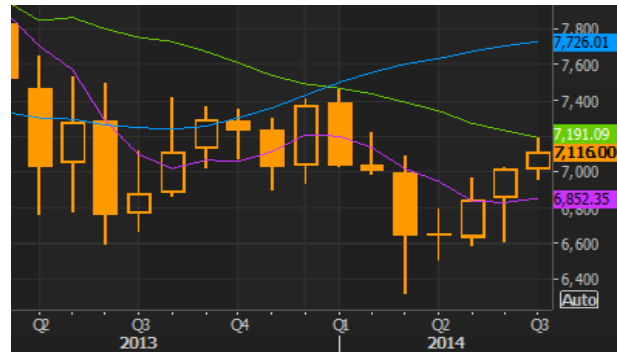
중요한건 지금의 추세가 지속될 수 있을까하는 것이다. 지금의 상승이 펀더멘탈과 상관없이 투기적 포지션에 의한 움직임이라면 답은 정해져 있기 때문이다. **사지말고 기다려라.** 예전 수준까지 빠지는건 아니지만 어느 수준의 하향조정은 피할 수 없다고 본다. 실제로 많은 참여자들이 현 수준에서 신규 매도포지션을 잡아야 한다고 말하고 있다. 물론, 여전히 신규 매수도 있지만 매도를 늘리려는 움직임 강해 보인다. 거기에 가격도 강한 저항선에 가로막혀 더 이상 앞으로 나아가는게 힘들어 보인다. 물론, 빠진다고 확 빠질 것 같지 않지만. 일단은 지난 주 상해거래소 전기동 재고가 증가한 점과 한국 부산창고의 재고도 증가했던 점이 악재로 작용하고 있는 상황. 분위기가 완전 하락쪽으로 기운 것은 아니지만 좀 더 건드리면 확 기울수도 있다고 본다.

[그림 1] 투기적 매수 증가로 상승한 전기동



출처: 로이터, 현대선물

[그림 2] 강한 저항선에 막힌 전기동 가격(월간 이동평균)



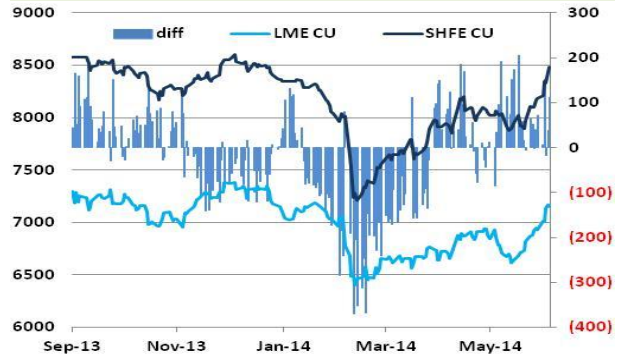
출처: 로이터, 현대선물

[그림 3] 증가한 상해 거래소 전기동 재고



출처: 로이터, 현대선물

[그림 4] 상해-런던간 차익거래 기회



출처: 로이터, 현대선물

전기동 예상레인지: \$6,890~7,191.

귀금속

유럽 증시 하락 영향에 소폭 상승했으나 미국 고용지표 호조로 인한 달러 강세로 금은 하락 리스크에 노출된 상황.

이날 금 선물은 50센트 오른 온스당 1321.00달러에 거래. 금 현물은 21센트 내린 온스당 1319.49달러 금 현물은 전날 미국의 비농업부문 고용지표 발표 후 1.2% 하락해 1주래 최저치인 1309.64달러까지 밀렸다가 낙폭을 다소 만회.

시장 전문가는 지금은 연준이 내년 중반쯤 금리 인상을 시작할 것이라는 전망이 우세하나 내년 1분기가 시장 컨센서스가 된다면 금값은 1300달러 아래로 떨어질 것이라고 전망.

✓ DATA

● LME PRICE(3M)

LME	시가	고가	저기	종가	Change(\$)	%
전기동	7,174.5	7,190.0	7,130.0	7,154.0	-19.0	-0.27%
알루미늄	1,927.3	1,933.0	1,919.3	1,922.5	-7.5	-0.39%
아연	2,245.0	2,247.0	2,232.0	2,237.5	-5.5	-0.25%
납	2,210.3	2,230.0	2,189.8	2,193.0	-17.3	-0.79%
주석	22,950.0	22,950.0	22,730.0	22,750.0	-150.0	-0.66%
니켈	19,889.0	19,889.0	19,360.0	19,370.0	-450.0	-2.32%

● LME STOCKS

LME	금일재고	Change (+/-)	Change (t)	On Warrant	Cancelled	In	Out
전기동	156,500	DOWN	550	129,250	27,250	0	550
알루미늄	5,049,225	DOWN	9,100	2,074,450	2,974,775	0	9,100
아연	664,650	DOWN	950	604,050	60,600	0	950
납	213,600	UNCH	0	202,175	11,425	0	0
주석	11,715	UNCH	0	9,215	2,500	0	0
니켈	304,536	DOWN	402	192,900	111,636	24	426

● PRECIOUS METAL PRICE

Prec. Metals	LBMA Fixing		LBMA Lending		SPOT		COMEX Prec. Metal	
	AM	PM	1M	2M	Last(Spot)	Net Chg.	LAST	Net Chg.
GOLD	1,322	1,319	0.09	0.09	1,317	1,317	1,324	0.00
SILVER	2,112	2,100	0.53	0.53	21	21	21	-0.04
PLATINUM	1,500	1,503			1,505	1,505	1,506	0.00
PALLADIUM	860	866			868	868	865	3.35

전기동 가격과 이동평균선(5, 20, 60)



알루미늄 가격과 이동평균선(5, 20, 60)



아연 가격과 이동평균선(5, 20, 60)



납 가격과 이동평균선(5, 20, 60)



주석 가격과 이동평균선(5, 20, 60)



니켈 가격과 이동평균선(5, 20, 60)



Compliance Notice

본 자료는 참고용 자료일 뿐, 특정 상품에 대한 투자 목적으로 작성된 것이 아닙니다. 본 자료는 담당자가 신뢰할 만하다고 판단하는 자료나 정보에 근거하여 작성되었지만, 그 정확성이 나 완전성을 보장할 수 없습니다. 따라서, 본 자료를 참고할 고객의 투자의사결정은 고객 자신의 판단과 책임아래 이루어져야 하고, 당사는 본 자료의 내용에 의존하여 행하여진 일체의 투자행위의 결과에 대하여 책임을 지지 않을 것임을 밝힙니다. 아울러 본 자료는 당사 고객에게만 제공되는 자료로서 당사의 동의 없이 본 자료를 무단으로 복제/전송/인용/배포하는 행위는 법으로 금지되어 있습니다.