



보도자료

이 자료는 1월 22일 08:00 이후부터 취급 가능

제 목 : 2018년 4/4분기 및 연간 국내총생산(속보)

- ◆ 2018년 4/4분기중 실질 국내총생산(GDP)은 전기대비 1.0% 성장 (전년동기대비 3.1% 성장)
- ◆ 연간으로는 전년대비 2.7% 성장

붙임 : 2018년 4/4분기 및 연간 국내총생산(속보)

※ 실질 GDP 속보치는 분기 최종월의 일부 실적치 자료를 이용하지 못하여 추후 공표될 GDP 잠정치와 차이가 있을 수 있습니다.

문의처 : 경제통계국 국민계정부 국민소득총괄팀 과장 오용연, 팀장 박영환

지출국민소득팀 과장 김성자, 팀장 이동원

Tel : 759-4320, 4385 Fax: 759-4387 E-mail : yyoh@bok.or.kr, ksj@bok.or.kr

공보관 : Tel (02) 759-4015, 4016

"한국은행 보도자료는 인터넷(<http://www.bok.or.kr>)에 수록되어 있습니다."



한국은행
THE BANK OF KOREA

(붙임)

2018년 4/4분기 및 연간 국내총생산(속보)

- ◆ 2018년 4/4분기중 실질 국내총생산(GDP)은 전기대비(이하 같음) 1.0% 성장 (전년동기대비 3.1% 성장)
- ◆ 2018년 연간으로는 전년대비 2.7% 성장

1 2018년 4/4분기 실질 국내총생산

(국내총생산에 대한 지출)

- 수출이 감소하였으나 민간 및 정부 소비지출이 증가하고 건설 및 설비투자도 증가로 전환
 - 민간소비는 서비스(의료, 오락문화 등)를 중심으로 전기대비(이하 같음) 1.0% 증가
 - 정부소비는 물건비 및 건강보험급여비 지출이 늘어 3.1% 증가
 - 건설투자는 비주거용 건물건설과 토목건설을 중심으로 1.2% 증가
 - 설비투자는 기계류가 줄었으나 운송장비가 늘어 3.8% 증가
 - 수출은 반도체 등 전기 및 전자기기를 중심으로 2.2% 감소하였으며, 수입은 원유, 석탄 및 석유제품이 늘어 0.6% 증가

국내총생산에 대한 지출

(2010년 연쇄가격 기준)

(계절조정계열 전기대비, %)

	2017 ^P					2018 ^P				
	연간	1/4	2/4	3/4	4/4	연간	1/4	2/4	3/4	4/4
국 내 총 생 산 (G D P)	3.1	1.0	0.6	1.4	-0.2	2.7	1.0	0.6	0.6	1.0 (3.1)
		(2.9)	(2.8)	(3.8)	(2.8)		(2.8)	(2.8)	(2.0)	
민 간 소 비	2.6	0.5	1.0	0.8	1.0	2.8	0.7	0.3	0.5	1.0 (2.5)
정 부 소 비	3.4	0.6	1.2	1.9	0.5	5.6	2.2	0.3	1.5	3.1 (7.1)
건 설 투 자	7.6	4.2	0.9	1.1	-2.3	-4.0	1.8	-2.1	-6.7	1.2 (-6.0)
설 비 투 자	14.6	4.5	4.3	0.2	-0.7	-1.7	3.4	-5.7	-4.4	3.8 (-3.3)
지식재산생산물투자	3.0	0.3	0.5	1.5	1.1	2.0	0.3	-0.7	0.9	0.4 (0.8)
재 고 증 감 ¹⁾	0.4	0.3	0.2	-0.7	0.8	0.1	-0.1	0.0	-0.3	0.6 (0.1)
수 출	1.9	2.1	-2.7	5.6	-5.3	4.0	4.4	0.4	3.9	-2.2 (6.5)
수 입	7.0	4.9	-1.0	3.2	-2.9	1.5	4.9	-3.0	-0.7	0.6 (1.6)

주 : 1) 재고증감은 GDP에 대한 성장기여도(%p) 2) () 내는 원계열 전년동기대비 증감률

(경제활동별 국내총생산)

○ 건설업과 서비스업을 중심으로 증가

— 농림어업은 축산물 생산이 늘어 5.8% 증가

— 제조업은 자동차 등 운송장비를 중심으로 0.8% 증가

— 전기가스수도사업은 전기업을 중심으로 4.0% 증가

— 건설업은 비주거용 건물과 토목건설이 늘어 1.1% 증가

— 서비스업은 정보통신업이 줄었으나 도소매 및 음식숙박, 보건 및 사회복지서비스업 등이 늘면서 0.7% 증가

(실질 국내총소득)

○ 실질 국내총소득(GDI)은 교역조건이 악화되어 0.1% 감소

경제활동별 국내총생산
(2010년 연쇄가격 기준)

(계절조정계열 전기대비, %)

	연간	2017 ^P				연간	2018 ^P			
		1/4	2/4	3/4	4/4		1/4	2/4	3/4	4/4
국 내 총 생 산 (G D P)	3.1	1.0	0.6	1.4	-0.2	2.7	1.0	0.6	0.6	1.0 (3.1)
		(2.9)	(2.8)	(3.8)	(2.8)		(2.8)	(2.8)	(2.0)	
농 립 어 업	0.3	3.9	-0.3	-1.8	0.2	1.4	6.0	-2.8	-5.5	5.8 (2.9)
제 조 업	4.4	1.7	0.1	2.7	-1.7	3.6	1.6	0.6	2.3	0.8 (5.5)
전기가스수도사업	3.1	0.3	3.4	1.7	0.4	2.3	-7.0	9.4	-0.4	4.0 (5.5)
건 설 업	7.1	4.8	-1.6	1.0	-1.6	-4.2	2.1	-3.1	-5.7	1.1 (-5.8)
서 비 스 업 ¹⁾	2.1	0.4	0.7	1.0	0.3	2.8	1.1	0.5	0.5	0.7 (2.7)
(도소매및음식숙박)	0.7	-1.3	0.6	1.2	0.4	1.4	-0.8	0.8	0.5	1.0 (1.5)
(정 보 통 신)	2.5	0.9	-0.5	2.4	1.5	2.8	1.1	-1.6	2.0	-0.8 (0.7)
(부 동 산 및 임 대)	0.9	1.9	-0.7	0.6	-0.2	2.2	2.6	-0.7	0.2	0.2 (2.3)
(보 건 및 사 회 복 지)	7.3	0.8	2.2	3.0	1.6	7.4	0.2	0.8	4.8	3.0 (9.0)
(문 화 및 기 타)	0.4	-0.7	2.0	0.4	-1.8	1.4	3.6	-0.7	-1.7	0.2 (1.3)
국 내 총 소 득 (G D I)	3.3	2.3	0.0	1.8	-1.3	1.1	1.8	-0.9	0.2	-0.1 (0.9)
		(2.4)	(2.9)	(5.2)	(2.8)		(2.3)	(1.5)	(-0.2)	

주 : 1) 도소매 및 음식숙박업, 운수 및 보관업, 금융 및 보험업, 부동산 및 임대업, 정보통신업, 사업서비스업, 공공행정 및 국방, 교육서비스업, 보건 및 사회복지서비스업, 문화 및 기타서비스업 포함

2) () 내는 원계열 전년동기대비 증감률

② 2018년 연간 실질 국내총생산

○ 2018년중 실질 국내총생산(GDP)은 전년대비 2.7% 성장

- 건설 및 설비 투자가 감소로 전환된 반면 민간소비가 완만한 회복세를 보이고 정부소비와 수출의 증가세가 확대
- 경제활동별로는 건설업은 감소로 전환하였으나 제조업이 증가세를 유지하고 서비스업은 증가세 확대

○ 실질 국내총소득(GDI)은 전년대비 1.1% 성장

- 유가 상승 등에 따른 교역조건 악화로 실질GDP 성장률을 하회

지출항목별 및 경제활동별 국내총생산의 연간 성장률

		(전년대비, %)					
		2013	2014	2015	2016	2017 ^P	2018 ^P
국 내 총 생 산 (G D P)		2.9	3.3	2.8	2.9	3.1	2.7
민	간 소 비	1.9	1.7	2.2	2.5	2.6	2.8
정	부 소 비	3.3	3.0	3.0	4.5	3.4	5.6
건	설 투 자	5.5	1.1	6.6	10.3	7.6	-4.0
설	비 투 자	-0.8	6.0	4.7	-1.0	14.6	-1.7
지	식 재 산 생 산 물 투 자	4.4	5.4	1.8	3.5	3.0	2.0
재	고 증 감 ¹⁾	-1.0	0.5	0.7	0.0	0.4	0.1
수	출	4.3	2.0	-0.1	2.6	1.9	4.0
수	입	1.7	1.5	2.1	4.7	7.0	1.5
농 립 어 업		3.1	3.6	-0.4	-2.8	0.3	1.4
제 조 업		3.6	3.5	1.8	2.4	4.4	3.6
전 기 가 스 및 수 도 업		-0.3	2.6	5.1	2.7	3.1	2.3
건 설 업		3.0	0.8	5.7	10.1	7.1	-4.2
서 비 스 업 ²⁾		2.9	3.3	2.8	2.5	2.1	2.8
국 내 총 소 득 (G D I)		4.0	3.8	6.6	4.3	3.3	1.1

주 : 1) 재고증감은 GDP에 대한 성장기여도 기준(%p)

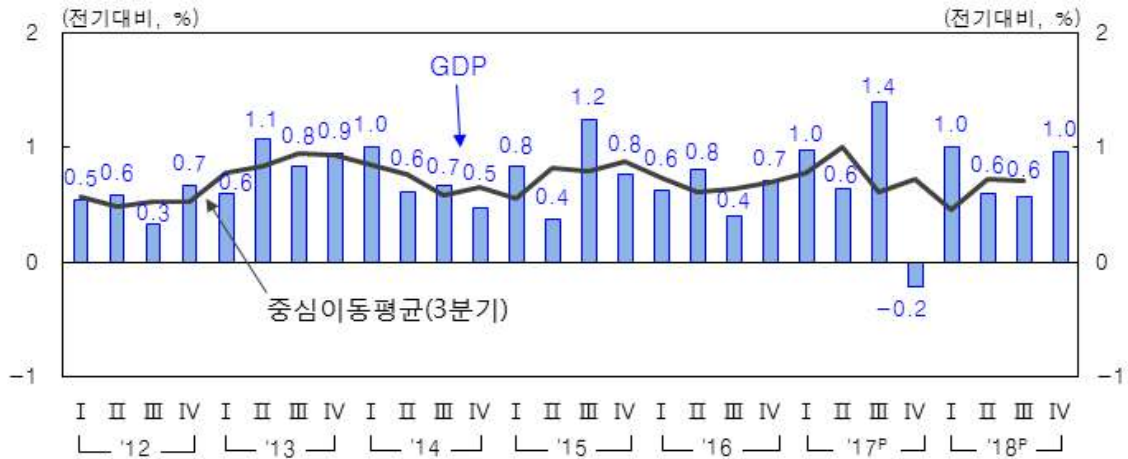
2) 도소매 및 음식숙박업, 운수 및 보관업, 금융 및 보험업, 부동산 및 임대업, 정보통신업, 사업서비스업, 공공행정 및 국방, 교육서비스업, 보건 및 사회복지서비스업, 문화 및 기타서비스업 포함

<참 고>

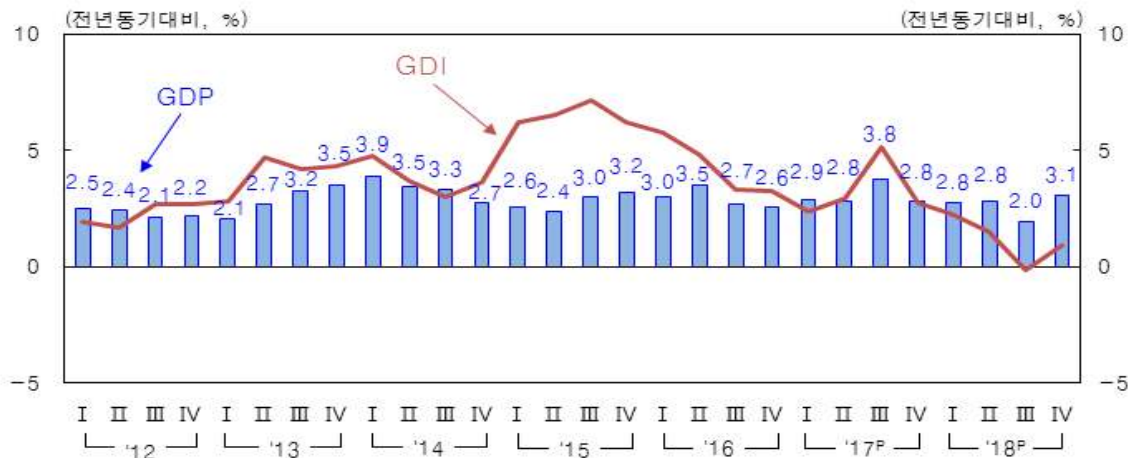
국민소득통계 주요지표

1. 분기별 경제성장률 추이

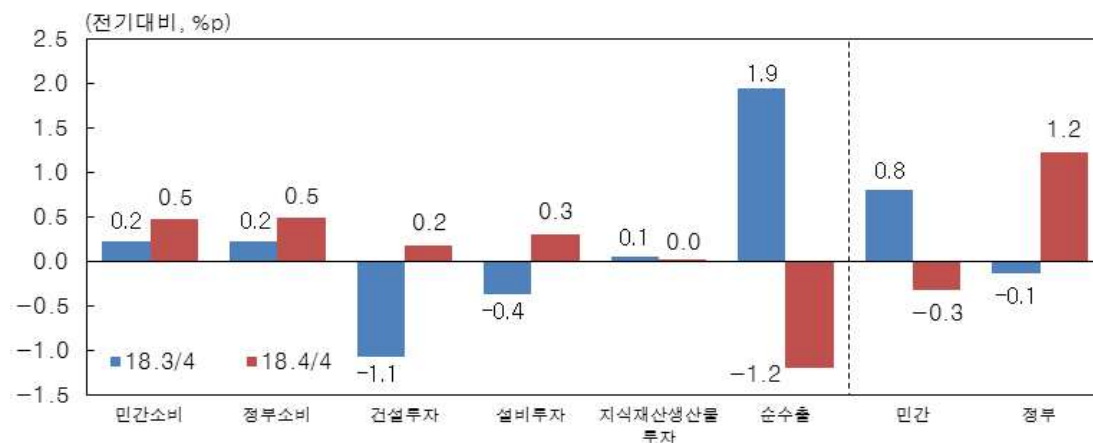
<계절조정계열>



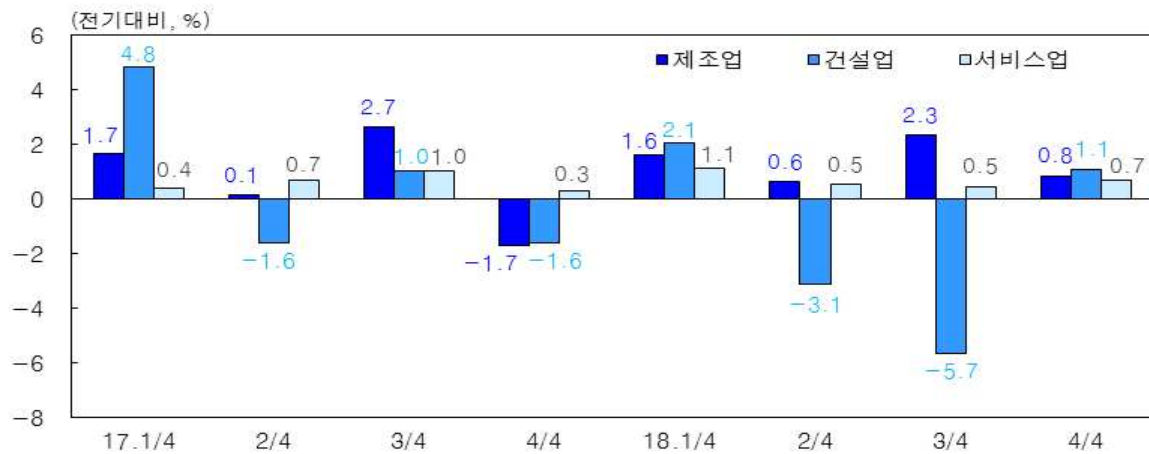
<원 계 열>



2. GDP에 대한 성장기여도(계절조정계열)

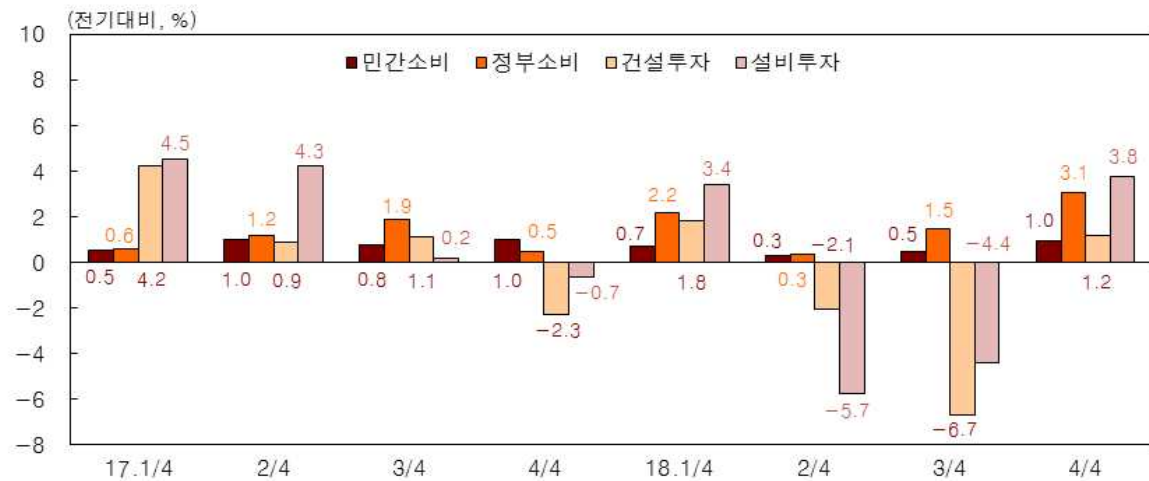


3. 경제활동별 성장률(계절조정계열)

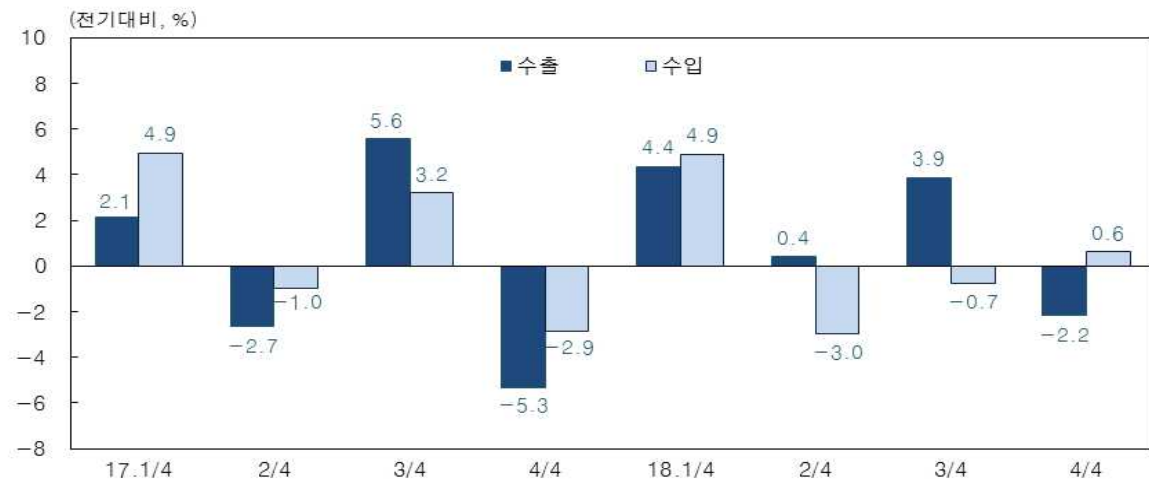


4. 지출항목별 증가율(계절조정계열)

<내 수>



<수출 및 수입>



< 참 고 지 표 >

1. 경제활동별 및 지출항목별 성장기여도(계절조정계열)
2. 경제활동별 및 지출항목별 성장기여도(원계열)
3. 최종수요에 대한 지출항목별 성장기여도
4. 주요 경제활동별 성장률 추이
5. 주요 지출항목별 증감률 추이

1. 경제활동별 및 지출항목별 성장기여도
(2010년 연쇄가격 기준, 계절조정계열)

(전기대비, %p)

		2016		2017 ^P				2018 ^P			
		3/4	4/4	1/4	2/4	3/4	4/4	1/4	2/4	3/4	4/4
생 산	농 립 어 업	0.0	0.0	0.1	0.0	0.0	0.0	0.1	-0.1	-0.1	0.1
	광 공 업	0.0	0.5	0.4	0.0	0.7	-0.5	0.4	0.2	0.6	0.2
	제 조 업	0.0	0.5	0.4	0.0	0.7	-0.5	0.4	0.2	0.6	0.2
	전기가스 및 수도사업	0.1	-0.1	0.0	0.1	0.1	0.0	-0.2	0.2	0.0	0.1
	건 설 업	0.1	0.1	0.3	-0.1	0.1	-0.1	0.1	-0.2	-0.3	0.1
	서 비 스 업 ¹⁾	0.2	0.2	0.2	0.4	0.5	0.2	0.6	0.3	0.2	0.4
	순 생 산 물 세	0.0	0.0	0.0	0.2	0.1	0.2	-0.1	0.1	0.1	0.1
국 내 총 생 산		0.4	0.7	1.0	0.6	1.4	-0.2	1.0	0.6	0.6	1.0
지 출	내 수	0.8	1.1	1.8	1.4	0.3	1.0	1.2	-0.7	-1.3	2.1
	최 종 소 비 지 출	0.4	0.2	0.3	0.7	0.7	0.6	0.7	0.2	0.5	0.9
	민 간	0.3	0.1	0.3	0.5	0.4	0.5	0.3	0.2	0.2	0.5
	정 부	0.1	0.1	0.1	0.2	0.3	0.1	0.3	0.1	0.2	0.5
	총 고 정 자 본 형 성	0.5	0.7	1.1	0.6	0.3	-0.4	0.6	-0.9	-1.4	0.5
	┌ 건 설 투 자	0.3	0.2	0.7	0.1	0.2	-0.4	0.3	-0.3	-1.1	0.2
	└ 설 비 투 자	0.1	0.5	0.4	0.4	0.0	-0.1	0.3	-0.5	-0.4	0.3
	┌ 지식재산생산물투자	0.0	0.0	0.0	0.0	0.1	0.1	0.0	0.0	0.1	0.0
	└ 민 간	0.4	0.8	0.9	0.5	0.2	-0.4	0.9	-1.1	-1.0	-0.2
	└ 정 부	0.2	-0.1	0.2	0.0	0.1	0.1	-0.2	0.2	-0.4	0.7
	재고증감및귀중품순취득	-0.1	0.1	0.3	0.2	-0.7	0.8	-0.1	0.0	-0.3	0.6
	순 수 출	-0.3	-0.3	-0.8	-0.8	1.1	-1.2	0.0	1.3	1.9	-1.2
	재화와 서비스의 수출	0.6	-0.3	0.9	-1.1	2.3	-2.3	1.8	0.2	1.7	-1.0
	(공제)재화와 서비스의 수입	0.9	0.0	1.7	-0.4	1.2	-1.1	1.8	-1.1	-0.3	0.2
통 계 상 불 일 치		0.0	0.0	0.0	0.0	0.0	0.0	-0.1	0.0	-0.1	0.1

주 : 1) 도소매 및 음식숙박업, 운수 및 보관업, 금융 및 보험업, 부동산 및 임대업, 정보통신업, 사업서비스업, 공공행정 및 국방, 교육서비스업, 보건 및 사회복지서비스업, 문화 및 기타서비스업 포함

2. 경제활동별 및 지출항목별 성장기여도

(2010년 연쇄가격 기준, 원계열)

(전년동기대비, %p)

		2017 ^P					2018 ^P				
		1/4	2/4	3/4	4/4	연간	1/4	2/4	3/4	4/4	연간
생 산	농 립 어 업	0.0	0.0	0.0	0.0	0.0	0.0	0.0	0.0	0.1	0.0
	광 공 업	1.3	1.0	1.7	0.7	1.2	0.7	0.9	0.7	1.5	1.0
	제 조 업	1.3	1.0	1.7	0.7	1.2	0.7	0.9	0.8	1.5	1.0
	전기가스 및 수도사업	0.0	0.1	0.1	0.2	0.1	-0.1	0.1	0.1	0.2	0.1
	건 설 업	0.5	0.4	0.4	0.2	0.4	0.0	-0.1	-0.4	-0.3	-0.2
	서 비 스 업 ¹⁾	0.9	1.0	1.3	1.3	1.1	1.7	1.6	1.3	1.4	1.5
순 생 산 물 세		0.2	0.3	0.3	0.4	0.3	0.4	0.3	0.4	0.3	0.3
국 내 총 생 산		2.9	2.8	3.8	2.8	3.1	2.8	2.8	2.0	3.1	2.7
지 출	내 수	4.8	5.0	4.7	4.5	4.7	3.9	1.6	0.1	1.1	1.6
	최 종 소 비 지 출	1.4	1.6	1.9	2.2	1.8	2.7	2.1	1.9	2.3	2.2
	민 간	1.1	1.1	1.3	1.6	1.3	1.8	1.3	1.2	1.2	1.4
	정 부	0.4	0.4	0.7	0.6	0.5	0.9	0.7	0.7	1.1	0.9
	총 고 정 자 본 형 성	3.0	3.0	2.8	1.5	2.6	1.1	-0.4	-2.1	-1.2	-0.7
	└ 건 설 투 자	1.5	1.4	1.3	0.6	1.2	0.2	-0.2	-1.6	-1.0	-0.7
	└ 설 비 투 자	1.3	1.5	1.3	0.7	1.2	0.6	-0.3	-0.6	-0.3	-0.2
	└ 지식재산생산물투자	0.2	0.1	0.2	0.2	0.2	0.2	0.1	0.1	0.0	0.1
	└ 민 간	2.9	2.8	2.5	1.2	2.3	1.1	-0.5	-1.7	-1.7	-0.8
	└ 정 부	0.1	0.3	0.3	0.4	0.2	0.0	0.1	-0.3	0.4	0.0
	재고증감및귀중품순취득	0.4	0.4	0.0	0.7	0.4	0.2	0.0	0.3	0.1	0.1
	순 수 출	-2.0	-2.3	-0.8	-1.7	-1.7	-1.0	1.3	2.1	2.1	1.2
	재화와 서비스의 수출	1.6	0.1	1.8	-0.2	0.8	0.7	2.0	1.4	2.7	1.7
	(공제)재화와 서비스의 수입	3.6	2.4	2.6	1.5	2.5	1.7	0.7	-0.7	0.6	0.6
통 계 상 불 일 치		0.1	0.1	-0.1	0.0	0.0	-0.1	-0.1	-0.2	-0.1	-0.1

주 : 1) 도소매 및 음식숙박업, 운수 및 보관업, 금융 및 보험업, 부동산 및 임대업, 정보통신업, 사업서비스업, 공공행정 및 국방, 교육서비스업, 보건 및 사회복지서비스업, 문화 및 기타서비스업 포함

3. 최종수요에 대한 지출항목별 성장기여도¹⁾
(2010년 연쇄가격 기준)

(전기대비, 전년동기대비, %p)

		2017 ^P					2018 ^P				
		1/4	2/4	3/4	4/4	연간	1/4	2/4	3/4	4/4	연간
계절조정계열	내 수	1.3	1.0	0.2	0.7	3.5	0.8	-0.5	-0.9	1.5	1.2
	최종소비지출	0.2	0.5	0.5	0.4	1.3	0.5	0.1	0.3	0.7	1.6
	민 간	0.2	0.4	0.3	0.4	0.9	0.2	0.1	0.2	0.3	1.0
	정 부	0.1	0.1	0.2	0.1	0.4	0.2	0.0	0.2	0.4	0.6
	총고정자본형성	0.8	0.4	0.2	-0.3	1.9	0.4	-0.6	-1.0	0.4	-0.5
	┌ 건설투자	0.5	0.1	0.1	-0.3	0.9	0.2	-0.2	-0.8	0.1	-0.5
	└ 설비투자	0.3	0.3	0.0	0.0	0.9	0.2	-0.4	-0.3	0.2	-0.1
	┌ 지식재산생산물투자	0.0	0.0	0.1	0.0	0.1	0.0	0.0	0.0	0.0	0.1
	└ 민 간	0.7	0.4	0.2	-0.3	1.7	0.6	-0.8	-0.7	-0.2	-0.5
	└ 정 부	0.1	0.0	0.0	0.0	0.2	-0.2	0.2	-0.3	0.5	0.0
원계열	재고증감및귀중품순취득	0.3	0.1	-0.5	0.6	0.3	-0.1	0.0	-0.3	0.5	0.1
	재화와 서비스의 수출	0.7	-0.8	1.7	-1.7	0.6	1.3	0.1	1.2	-0.7	1.3
	최 종 수 요	2.0	0.2	1.9	-1.0	4.1	2.2	-0.4	0.3	0.8	2.4
	내 수	3.5	3.7	3.5	3.3	3.5	2.8	1.2	0.1	0.8	1.2
	최종소비지출	1.1	1.1	1.4	1.6	1.3	1.9	1.5	1.4	1.7	1.6
	민 간	0.8	0.8	0.9	1.2	0.9	1.3	1.0	0.9	0.9	1.0
	정 부	0.3	0.3	0.5	0.5	0.4	0.6	0.5	0.5	0.8	0.6
	총고정자본형성	2.1	2.3	2.1	1.2	1.9	0.8	-0.3	-1.5	-0.9	-0.5
	┌ 건설투자	1.0	1.1	1.0	0.5	0.9	0.2	-0.2	-1.1	-0.7	-0.5
	└ 설비투자	1.0	1.1	1.0	0.5	0.9	0.5	-0.2	-0.5	-0.2	-0.1
	┌ 지식재산생산물투자	0.1	0.1	0.1	0.2	0.1	0.1	0.1	0.1	0.0	0.1
	└ 민 간	2.1	2.1	1.8	0.9	1.7	0.8	-0.4	-1.3	-1.2	-0.5
	└ 정 부	0.0	0.2	0.2	0.3	0.2	0.0	0.1	-0.3	0.3	0.0
	재고증감및귀중품순취득	0.3	0.3	0.0	0.5	0.3	0.1	0.0	0.2	0.0	0.1
	재화와 서비스의 수출	1.2	0.1	1.4	-0.2	0.6	0.5	1.5	1.0	2.0	1.3
	최 종 수 요	4.7	3.8	4.8	3.2	4.1	3.3	2.7	1.1	2.8	2.4

주 : 1) 계절조정계열은 전기대비 성장률 기준, 원계열은 전년동기대비 성장률 기준 성장기여도

4. 주요 경제활동별 성장률 추이

(2010년 연쇄가격 기준, 계절조정계열)

(전기대비, %)

연 도		G D P		비농림어업		제 조 업		서비스업	
2 0 1 0		6.5		6.8		13.7		4.4	
2 0 1 1		3.7		3.8		6.5		3.1	
2 0 1 2		2.3		2.4		2.4		2.8	
2 0 1 3		2.9		2.9		3.6		2.9	
2 0 1 4		3.3		3.3		3.5		3.3	
2 0 1 5		2.8		2.9		1.8		2.8	
2 0 1 6		2.9		3.1		2.4		2.5	
2 0 1 7 ^P		3.1		3.1		4.4		2.1	
2 0 1 8 ^P		2.7		2.7		3.6		2.8	
2 0 1 4	I	1.0	(3.9)	1.1	(3.8)	1.6	(4.7)	1.0	(3.6)
	II	0.6	(3.5)	0.6	(3.4)	1.0	(4.7)	0.4	(2.9)
	III	0.7	(3.3)	0.6	(3.4)	-0.5	(3.1)	1.1	(3.4)
	IV	0.5	(2.7)	0.4	(2.8)	-0.1	(1.8)	0.8	(3.4)
2 0 1 5	I	0.8	(2.6)	0.8	(2.5)	0.7	(1.1)	0.7	(2.9)
	II	0.4	(2.4)	0.5	(2.5)	0.8	(0.9)	0.2	(2.9)
	III	1.2	(3.0)	1.2	(3.1)	0.8	(2.2)	1.0	(2.8)
	IV	0.8	(3.2)	0.8	(3.4)	0.5	(2.7)	0.9	(2.7)
2 0 1 6	I	0.6	(3.0)	0.6	(3.1)	0.0	(2.1)	0.6	(2.6)
	II	0.8	(3.5)	0.9	(3.6)	1.3	(2.7)	0.6	(3.0)
	III	0.4	(2.7)	0.4	(2.8)	-0.1	(1.7)	0.4	(2.5)
	IV	0.7	(2.6)	0.7	(2.7)	1.8	(2.9)	0.4	(1.9)
2 0 1 7 ^P	I	1.0	(2.9)	0.9	(2.9)	1.7	(4.8)	0.4	(1.7)
	II	0.6	(2.8)	0.6	(2.9)	0.1	(3.6)	0.7	(1.8)
	III	1.4	(3.8)	1.5	(3.8)	2.7	(6.4)	1.0	(2.5)
	IV	-0.2	(2.8)	-0.2	(2.8)	-1.7	(2.7)	0.3	(2.4)
2 0 1 8 ^P	I	1.0	(2.8)	0.9	(2.8)	1.6	(2.7)	1.1	(3.2)
	II	0.6	(2.8)	0.7	(2.9)	0.6	(3.2)	0.5	(3.0)
	III	0.6	(2.0)	0.7	(2.0)	2.3	(2.8)	0.5	(2.4)
	IV	1.0	(3.1)	0.9	(3.1)	0.8	(5.5)	0.7	(2.7)

주 : ()내는 원계열 전년동기대비 증감률(%)

5. 주요 지출항목별 증감률 추이

(2010년 연쇄가격 기준, 계절조정계열)

(전기대비, %)

연 도		민간소비		총고정자본형성						재화와서비스의 수출	
				건설투자		설비투자		지식재산 생산물투자			
2 0 1 0		4.4		-3.7		22.0		7.9		12.7	
2 0 1 1		2.9		-3.4		4.7		6.9		15.1	
2 0 1 2		1.9		-3.9		0.1		8.6		5.1	
2 0 1 3		1.9		5.5		-0.8		4.4		4.3	
2 0 1 4		1.7		1.1		6.0		5.4		2.0	
2 0 1 5		2.2		6.6		4.7		1.8		-0.1	
2 0 1 6		2.5		10.3		-1.0		3.5		2.6	
2 0 1 7 ^P		2.6		7.6		14.6		3.0		1.9	
2 0 1 8 ^P		2.8		-4.0		-1.7		2.0		4.0	
2 0 1 4	I	0.5	(2.8)	2.4	(4.5)	-1.2	(7.5)	2.1	(8.0)	1.0	(3.5)
	II	-0.5	(1.7)	0.5	(0.3)	1.5	(8.1)	-0.1	(6.5)	0.6	(2.8)
	III	0.7	(1.4)	-0.1	(2.3)	0.3	(4.3)	0.0	(5.8)	-1.0	(1.3)
	IV	0.4	(1.0)	-3.9	(-1.7)	3.4	(4.1)	-0.1	(1.7)	0.1	(0.7)
2 0 1 5	I	0.9	(1.4)	7.7	(4.0)	-0.3	(5.1)	1.7	(1.9)	-0.1	(-0.5)
	II	-0.3	(1.7)	1.7	(4.6)	0.6	(4.1)	-0.6	(1.0)	-0.5	(-1.4)
	III	1.2	(2.2)	1.8	(7.6)	2.4	(6.1)	0.7	(1.4)	0.2	(-0.4)
	IV	1.7	(3.5)	-0.8	(9.6)	0.7	(3.5)	0.9	(2.7)	2.2	(1.7)
2 0 1 6	I	-0.2	(2.4)	5.6	(8.4)	-7.1	(-3.6)	0.9	(2.0)	-0.2	(1.7)
	II	0.8	(3.6)	3.2	(9.4)	2.7	(-1.6)	1.5	(4.0)	0.8	(3.0)
	III	0.5	(2.8)	2.2	(11.0)	1.6	(-2.5)	0.7	(4.1)	1.4	(4.2)
	IV	0.3	(1.4)	1.0	(11.9)	6.5	(3.3)	0.7	(3.7)	-0.6	(1.3)
2 0 1 7 ^P	I	0.5	(2.1)	4.2	(11.3)	4.5	(16.1)	0.3	(3.2)	2.1	(3.7)
	II	1.0	(2.4)	0.9	(8.5)	4.3	(17.9)	0.5	(2.2)	-2.7	(0.3)
	III	0.8	(2.6)	1.1	(8.0)	0.2	(16.3)	1.5	(2.9)	5.6	(4.4)
	IV	1.0	(3.4)	-2.3	(3.8)	-0.7	(8.6)	1.1	(3.5)	-5.3	(-0.6)
2 0 1 8 ^P	I	0.7	(3.5)	1.8	(1.8)	3.4	(7.3)	0.3	(3.5)	4.4	(1.6)
	II	0.3	(2.8)	-2.1	(-1.5)	-5.7	(-3.0)	-0.7	(2.2)	0.4	(4.8)
	III	0.5	(2.5)	-6.7	(-8.9)	-4.4	(-7.4)	0.9	(1.6)	3.9	(3.1)
	IV	1.0	(2.5)	1.2	(-6.0)	3.8	(-3.3)	0.4	(0.8)	-2.2	(6.5)

주 : ()내는 원계열 전년동기대비 증감률(%)

< 통 계 표 >

I. 계절조정계열

I -1. 경제활동별 국내총생산 (금 액)

I -2. 경제활동별 국내총생산 (증감률)

I -3. 국내총생산에 대한 지출 (금 액)

I -4. 국내총생산에 대한 지출 (증감률)

II. 원 계 열

II -1. 경제활동별 국내총생산 (금 액)

II -2. 경제활동별 국내총생산 (증감률)

II -3. 국내총생산에 대한 지출 (금 액)

II -4. 국내총생산에 대한 지출 (증감률)

I -1. 경제활동별 국내총생산¹⁾ (2010년 연쇄가격, 계절조정계열)

Gross domestic product by kind of economic activity¹⁾ (at chained 2010 year prices, S.A.)

단위 : 10억원

Unit : Billion won

	2 0 1 6		2 0 1 7 ^P				2 0 1 8 ^P			
	3/4	4/4	1/4	2/4	3/4	4/4	1/4	2/4	3/4	4/4
농 립 어 업 Agriculture, forestry and fishing	7,020.7	6,940.2	7,207.6	7,188.2	7,062.1	7,072.9	7,497.2	7,286.8	6,889.2	7,286.6
광 공 업 Manufacturing, mining and quarrying	107,594.4	109,484.0	111,297.9	111,431.5	114,347.7	112,406.6	114,196.7	114,861.7	117,488.0	118,528.6
(제 조 업) (Manufacturing)	106,964.1	108,901.9	110,718.6	110,866.9	113,805.0	111,872.2	113,653.1	114,354.1	117,011.4	117,990.8
전기 가스 및 수도사업 Electricity, gas and water supply	7,520.5	7,315.9	7,340.5	7,590.1	7,719.8	7,748.9	7,209.4	7,890.0	7,859.0	8,175.5
건 설 업 Construction	16,600.9	16,959.9	17,780.0	17,495.9	17,674.4	17,388.9	17,747.4	17,199.3	16,224.6	16,403.1
도소매 및 음식숙박업 Wholesale and retail trade, restaurants and hotels	39,135.7	39,432.8	38,914.0	39,151.0	39,633.3	39,774.4	39,472.1	39,788.3	39,972.6	40,384.4
운 수 및 보 관 업 Transportation and storage	12,680.1	12,755.5	12,770.0	12,812.7	13,075.6	13,106.9	12,977.0	13,204.6	13,194.2	13,458.7
금 융 및 보 험 업 Finance and insurance	22,723.4	23,010.8	23,180.3	23,675.2	23,744.1	23,650.4	24,535.4	24,992.1	24,678.0	24,697.3
부 동 산 및 임 대 업 Real estate and leasing	24,893.0	24,725.9	25,193.8	25,010.5	25,172.8	25,119.4	25,764.6	25,585.4	25,644.2	25,707.9
정 보 통 신 업 Information and communication	14,645.4	14,619.2	14,758.1	14,681.3	15,039.2	15,264.8	15,433.2	15,180.8	15,489.4	15,372.8
사 업 서 비 스 업 Business activities	24,600.2	24,513.5	24,706.6	24,979.4	25,074.2	25,187.9	25,472.8	25,586.1	25,319.2	25,467.9
공 공 행 정 및 국 방 Public administration and defence	22,719.4	22,829.2	23,039.9	23,194.7	23,317.5	23,456.8	23,793.4	23,995.1	24,188.7	24,320.3
교 육 서 비 스 업 Education	16,296.0	16,327.4	16,330.2	16,387.7	16,429.3	16,427.2	16,575.8	16,753.9	16,870.4	16,796.0
보건 및 사회복지서비스업 Health and social work	15,983.7	16,215.9	16,347.3	16,700.4	17,203.5	17,487.1	17,518.5	17,659.4	18,505.2	19,060.1
문 화 및 기타서비스업 Cultural and other services	8,388.7	8,410.7	8,351.0	8,516.8	8,546.8	8,388.7	8,690.1	8,630.8	8,485.4	8,500.7
총 부 가 가 치 (기 초 가 격) Gross value added at basic prices	340,761.6	343,288.0	347,036.5	348,635.5	353,744.8	352,262.3	356,361.9	358,168.5	360,036.5	363,520.7
순 생 산 물 세 Taxes less subsidies on products	37,629.6	37,784.8	37,719.9	38,606.3	38,877.8	39,589.7	39,354.1	39,936.7	40,319.0	40,698.4
국 내 총 생 산 (시 장 가 격) Gross domestic product at market prices	378,275.0	380,965.2	384,682.7	387,115.3	392,515.9	391,681.4	395,605.8	397,959.2	400,197.8	404,060.6
교역조건 변화에 따른 실 질 무 역 손 익 Trading gains and losses from changes in the terms of trade	11,849.4	13,254.4	18,410.7	15,940.3	17,870.1	13,507.9	16,857.2	10,880.5	9,466.4	5,212.3
국 내 총 소 득 Gross domestic income	390,124.3	394,219.6	403,093.4	403,055.6	410,385.9	405,189.3	412,463.0	408,839.7	409,664.1	409,272.9

1) 연쇄가중법에 의해 추계된 실질 GDP통계는 비가법적 특성에 의해 총량(또는 상위부문) 금액과 그 구성항목 금액의 합이 일치하지 않음
An aggregate (or any intermediate aggregate) valued at chained prices is not identical with the sum of its components because of non-additivity

I -2. 경제활동별 국내총생산¹⁾ (2010년 연쇄가격, 계절조정계열)

Gross domestic product by kind of economic activity¹⁾ (at chained 2010 year prices, S.A.)

단위 : 전기대비 증감률, %

Unit : Percent change from preceding quarter

	2 0 1 6		2 0 1 7 ^P				2 0 1 8 ^P			
	3/4	4/4	1/4	2/4	3/4	4/4	1/4	2/4	3/4	4/4
농 립 어 업 Agriculture, forestry and fishing	-1.4	-1.1	3.9	-0.3	-1.8	0.2	6.0	-2.8	-5.5	5.8
광 공 업 Manufacturing, mining and quarrying	0.0	1.8	1.7	0.1	2.6	-1.7	1.6	0.6	2.3	0.9
(제 조 업) (Manufacturing)	-0.1	1.8	1.7	0.1	2.7	-1.7	1.6	0.6	2.3	0.8
전기가스 및 수도사업 Electricity, gas and water supply	2.9	-2.7	0.3	3.4	1.7	0.4	-7.0	9.4	-0.4	4.0
건설업 Construction	2.3	2.2	4.8	-1.6	1.0	-1.6	2.1	-3.1	-5.7	1.1
도소매 및 음식숙박업 Wholesale and retail trade, restaurants and hotels	0.3	0.8	-1.3	0.6	1.2	0.4	-0.8	0.8	0.5	1.0
운수 및 보관업 Transportation and storage	0.7	0.6	0.1	0.3	2.1	0.2	-1.0	1.8	-0.1	2.0
금융 및 보험업 Finance and insurance	0.7	1.3	0.7	2.1	0.3	-0.4	3.7	1.9	-1.3	0.1
부동산 및 임대업 Real estate and leasing	-0.3	-0.7	1.9	-0.7	0.6	-0.2	2.6	-0.7	0.2	0.2
정보통신업 Information and communication	0.4	-0.2	0.9	-0.5	2.4	1.5	1.1	-1.6	2.0	-0.8
사업서비스업 Business activities	0.2	-0.4	0.8	1.1	0.4	0.5	1.1	0.4	-1.0	0.6
공공행정 및 국방 Public administration and defence	0.4	0.5	0.9	0.7	0.5	0.6	1.4	0.8	0.8	0.5
교육서비스업 Education	-0.1	0.2	0.0	0.4	0.3	0.0	0.9	1.1	0.7	-0.4
보건 및 사회복지서비스업 Health and social work	2.8	1.5	0.8	2.2	3.0	1.6	0.2	0.8	4.8	3.0
문화 및 기타서비스업 Cultural and other services	-1.9	0.3	-0.7	2.0	0.4	-1.8	3.6	-0.7	-1.7	0.2
총부가가치(기초가격) Gross value added at basic prices	0.4	0.7	1.1	0.5	1.5	-0.4	1.2	0.5	0.5	1.0
순생산물세 Taxes less subsidies on products	0.4	0.4	-0.2	2.3	0.7	1.8	-0.6	1.5	1.0	0.9
국내총생산(시장가격) Gross domestic product at market prices	0.4	0.7	1.0	0.6	1.4	-0.2	1.0	0.6	0.6	1.0
교역조건 변화에 따른 실질 무역 손익 Trading gains and losses from changes in the terms of trade	-	-	-	-	-	-	-	-	-	-
국내총소득 Gross domestic income	-0.5	1.0	2.3	0.0	1.8	-1.3	1.8	-0.9	0.2	-0.1

1) 연쇄가중법에 의해 추계된 실질 GDP통계는 비가법적 특성에 의해 총량(또는 상위부문) 금액과 그 구성항목 금액의 합이 일치하지 않음
An aggregate (or any intermediate aggregate) valued at chained prices is not identical with the sum of its components because of non-additivity

I -3. 국내총생산에 대한 지출¹⁾ (2010년 연쇄가격, 계절조정계열) Expenditure on gross domestic product¹⁾ (at chained 2010 year prices, S.A.)

단위 : 10억원

Unit : Billion won

	2 0 1 6		2 0 1 7 ^P				2 0 1 8 ^P			
	3/4	4/4	1/4	2/4	3/4	4/4	1/4	2/4	3/4	4/4
최 종 소 비 지 출 Final consumption expenditure	237,664.0	238,404.4	239,689.8	242,198.4	244,721.3	246,874.3	249,466.7	250,266.8	252,051.3	255,787.8
민 간 Private	182,065.6	182,533.2	183,497.9	185,333.7	186,788.1	188,664.6	189,980.7	190,580.5	191,478.0	193,328.7
(가 계) (Households)	173,165.5	173,556.7	174,788.4	176,349.7	177,763.3	179,594.3	180,496.8	181,350.6	182,216.4	183,966.7
정 부 Government	55,581.8	55,853.0	56,172.6	56,843.5	57,901.7	58,182.9	59,434.8	59,634.5	60,505.2	62,355.8
총 자 본 형 성 Gross capital formation	122,776.3	126,285.5	132,317.4	135,527.4	133,867.6	135,657.7	137,771.8	133,880.2	126,183.9	131,291.9
총 고 정 자 본 형 성 Gross fixed capital formation	115,732.6	118,536.6	122,777.4	124,973.8	126,112.6	124,612.2	127,086.0	123,422.8	117,718.7	119,779.0
(건 설 투 자) (Construction)	59,270.6	59,839.4	62,366.8	62,921.0	63,624.8	62,165.9	63,306.9	62,003.5	57,858.2	58,547.3
(설 비 투 자) (Facilities)	34,630.7	36,896.6	38,563.0	40,205.9	40,289.8	40,024.2	41,387.6	39,012.6	37,301.7	38,704.4
(지식재산생산물투자) (Intellectual property products)	21,529.7	21,669.8	21,744.3	21,855.2	22,173.1	22,426.3	22,493.2	22,330.2	22,529.4	22,608.5
재 고 증 감 및 귀 중 품 순 취 득 Changes in inventories and acquisitions less disposals of valuables	-2,442.8	-1,867.7	-219.0	786.1	-2,672.0	1,409.3	90.8	179.1	-1,552.4	1,731.7
재 화 와 서 비 스 의 수 출 Exports of goods and services	208,236.3	206,937.1	211,382.1	205,756.6	217,205.6	205,675.6	214,656.9	215,539.4	223,873.7	219,020.6
재 화 ²⁾ Goods ²⁾	182,345.0	182,493.5	188,081.0	183,513.2	193,295.6	182,498.6	190,770.5	190,891.4	199,924.7	194,151.6
서 비 스 Services	25,960.2	24,523.4	23,414.6	22,359.9	24,027.1	23,280.4	24,003.0	24,770.0	24,063.8	24,991.6
(공제) 재 화와 서비스의 수입 (less) Imports of goods and services	192,242.1	192,472.3	201,982.4	200,031.6	206,429.3	200,542.3	210,384.7	204,151.0	202,649.8	203,915.7
재 화 ²⁾ Goods ²⁾	154,565.2	157,428.3	164,769.9	163,645.1	167,498.1	159,991.1	171,372.8	165,146.5	164,134.3	166,041.7
서 비 스 Services	37,544.5	35,198.8	37,350.8	36,580.1	38,963.3	40,250.8	39,095.2	38,989.4	38,517.4	37,949.6
통 계 상 불 일 치 Statistical discrepancy	773.0	746.9	844.4	799.2	803.5	919.9	377.9	201.8	-180.8	93.4
국 내 총 생 산 에 대 한 지 출 Expenditure on gross domestic product	378,275.0	380,965.2	384,682.7	387,115.3	392,515.9	391,681.4	395,605.8	397,959.2	400,197.8	404,060.6

1) 연쇄가중법에 의해 추계된 실질 GDP통계는 비가법적 특성에 의해 총량(또는 상위부문) 금액과 그 구성항목 금액의 합이 일치하지 않음
An aggregate (or any intermediate aggregate) valued at chained prices is not identical with the sum of its components because of non-additivity

2) F.O.B. 기준
F.O.B. basis

I -4. 국내총생산에 대한 지출¹⁾ (2010년 연쇄가격, 계절조정계열)

Expenditure on gross domestic product¹⁾ (at chained 2010 year prices, S.A.)

단위 : 전기대비 증감률, %

Unit : Percent change from preceding quarter

	2 0 1 6		2 0 1 7 ^P				2 0 1 8 ^P			
	3/4	4/4	1/4	2/4	3/4	4/4	1/4	2/4	3/4	4/4
최 종 소 비 지 출 Final consumption expenditure	0.6	0.3	0.5	1.0	1.0	0.9	1.1	0.3	0.7	1.5
민 간 Private	0.5	0.3	0.5	1.0	0.8	1.0	0.7	0.3	0.5	1.0
(가 가) (Households)	0.6	0.2	0.7	0.9	0.8	1.0	0.5	0.5	0.5	1.0
정 부 Government	0.7	0.5	0.6	1.2	1.9	0.5	2.2	0.3	1.5	3.1
총 자 본 형 성 Gross capital formation	1.3	2.9	4.8	2.4	-1.2	1.3	1.6	-2.8	-5.7	4.0
총 고 정 자 본 형 성 Gross fixed capital formation	1.7	2.4	3.6	1.8	0.9	-1.2	2.0	-2.9	-4.6	1.8
(건 설 투 자) (Construction)	2.2	1.0	4.2	0.9	1.1	-2.3	1.8	-2.1	-6.7	1.2
(설 비 투 자) (Facilities)	1.6	6.5	4.5	4.3	0.2	-0.7	3.4	-5.7	-4.4	3.8
(지식재산생산물투자) (Intellectual property products)	0.7	0.7	0.3	0.5	1.5	1.1	0.3	-0.7	0.9	0.4
재 고 증 감 및 귀 중 품 순 취 득 Changes in inventories and acquisitions less disposals of valuables	-	-	-	-	-	-	-	-	-	-
재 화 와 서 비 스 의 수 출 Exports of goods and services	1.4	-0.6	2.1	-2.7	5.6	-5.3	4.4	0.4	3.9	-2.2
재 화 ²⁾ Goods ²⁾	1.7	0.1	3.1	-2.4	5.3	-5.6	4.5	0.1	4.7	-2.9
서 비 스 Services	-0.6	-5.5	-4.5	-4.5	7.5	-3.1	3.1	3.2	-2.9	3.9
(공제) 재 화와 서 비 스 의 수 입 (less) Imports of goods and services	2.4	0.1	4.9	-1.0	3.2	-2.9	4.9	-3.0	-0.7	0.6
재 화 ²⁾ Goods ²⁾	2.6	1.9	4.7	-0.7	2.4	-4.5	7.1	-3.6	-0.6	1.2
서 비 스 Services	1.7	-6.2	6.1	-2.1	6.5	3.3	-2.9	-0.3	-1.2	-1.5
통 계 상 불 일 치 Statistical discrepancy	-	-	-	-	-	-	-	-	-	-
국 내 총 생 산 에 대 한 지 출 Expenditure on gross domestic product	0.4	0.7	1.0	0.6	1.4	-0.2	1.0	0.6	0.6	1.0

1) 연쇄가중법에 의해 추계된 실질 GDP통계는 비가법적 특성에 의해 총량(또는 상위부문) 금액과 그 구성항목 금액의 합이 일치하지 않음
An aggregate (or any intermediate aggregate) valued at chained prices is not identical with the sum of its components because of non-additivity

2) F.O.B. 기준
F.O.B. basis

II-1. 경제활동별 국내총생산¹⁾ (2010년 연쇄가격, 원계열)

Gross domestic product by kind of economic activity¹⁾ (at chained 2010 year prices)

단위 : 10억원

Unit : Billion won

	2 0 1 7 ^P					2 0 1 8 ^P				
	1/4	2/4	3/4	4/4	연 간	1/4	2/4	3/4	4/4	연 간
농 립 어 업 Agriculture, forestry and fishing	5,411.2	7,169.5	7,258.8	8,691.2	28,530.8	5,633.4	7,258.1	7,081.6	8,947.1	28,920.2
광 공 업 Manufacturing, mining and quarrying	106,463.0	113,794.5	112,502.5	116,723.8	449,483.8	109,267.0	117,327.1	115,576.5	123,064.9	465,235.5
(제 조 업) (Manufacturing)	105,985.7	113,115.2	111,911.3	116,250.5	447,262.7	108,821.1	116,713.8	115,055.0	122,590.7	463,180.6
전 기 가 스 및 수 도 사 업 Electricity, gas and water supply	8,062.8	7,525.7	7,087.0	7,723.8	30,399.3	7,922.9	7,817.3	7,222.1	8,147.2	31,109.6
건 설 업 Construction	13,331.7	18,606.6	18,359.3	20,041.6	70,339.2	13,351.9	18,308.8	16,871.6	18,887.7	67,419.9
도 소 매 및 음식 숙박업 Wholesale and retail trade, restaurants and hotels	37,640.8	39,493.7	39,008.8	41,329.3	157,472.7	38,174.5	40,134.2	39,343.2	41,968.6	159,620.5
운 수 및 보 관 업 Transportation and storage	12,335.2	12,741.3	13,185.5	13,503.3	51,765.3	12,533.8	13,127.6	13,306.4	13,867.3	52,835.1
금 융 및 보 험 업 Finance and insurance	23,387.8	23,844.2	23,809.3	23,208.6	94,249.9	24,742.7	25,180.9	24,751.2	24,229.5	98,904.3
부 동 산 및 임 대 업 Real estate and leasing	24,874.8	25,098.6	25,485.1	25,038.1	100,496.5	25,450.1	25,670.1	25,968.1	25,616.0	102,704.3
정 보 통 신 업 Information and communication	14,200.9	14,370.1	14,796.3	16,376.1	59,743.4	14,828.8	14,851.3	15,239.3	16,486.7	61,406.1
사 업 서 비 스 업 Business activities	22,036.0	25,258.2	24,966.3	27,687.6	99,948.1	22,710.2	25,872.3	25,213.9	27,989.6	101,786.0
공 공 행 정 및 국 방 Public administration and defence	23,081.1	23,205.7	23,299.2	23,422.8	93,008.8	23,837.0	24,011.4	24,167.4	24,282.4	96,298.3
교 육 서 비 스 업 Education	16,223.3	15,907.8	16,533.9	16,909.6	65,574.5	16,465.1	16,265.0	16,976.1	17,290.4	66,996.6
보 건 및 사회 복지 서비스업 Health and social work	16,130.5	17,300.2	16,810.8	17,496.8	67,738.3	17,291.2	18,286.3	18,085.6	19,071.0	72,734.1
문 화 및 기 타 서 비 스 업 Cultural and other services	8,446.5	7,787.9	9,410.0	8,158.9	33,803.2	8,782.4	7,892.2	9,342.4	8,268.2	34,285.2
총 부 가 가 치 (기 초 가 격) Gross value added at basic prices	331,283.9	351,850.9	352,231.5	366,312.7	1,401,679.0	340,054.2	361,548.9	358,461.0	377,771.8	1,437,835.9
순 생 산 물 세 Taxes less subsidies on products	34,934.8	37,779.0	40,627.3	41,452.7	154,793.8	36,422.8	39,093.4	42,129.2	42,613.1	160,258.5
국 내 총 생 산 (시 장 가 격) Gross domestic product at market prices	366,227.3	389,589.4	392,611.5	407,567.0	1,555,995.3	376,432.0	400,571.4	400,308.8	420,200.2	1,597,512.4
교 역 조 건 변 화 에 따 른 실 질 무 역 손 익 Trading gains and losses from changes in the terms of trade	18,697.3	15,498.4	18,050.0	13,483.2	65,729.0	17,189.1	10,490.5	9,713.7	4,829.1	42,222.4
국 내 총 소 득 Gross domestic income	384,924.7	405,087.8	410,661.5	421,050.2	1,621,724.3	393,621.1	411,061.9	410,022.5	425,029.3	1,639,734.8

1) 연쇄가중법에 의해 추계된 실질 GDP통계는 비가법적 특성에 의해 총량(또는 상위부분) 금액과 그 구성항목 금액의 합이 일치하지 않음
An aggregate (or any intermediate aggregate) valued at chained prices is not identical with the sum of its components because of non-additivity

II-2. 경제활동별 국내총생산¹⁾ (2010년 연쇄가격, 원계열)

Gross domestic product by kind of economic activity¹⁾ (at chained 2010 year prices)

단위 : 전년동기대비 증감률, %

Unit : Percent change over preceding year

	2 0 1 7 ^P					2 0 1 8 ^P				
	1/4	2/4	3/4	4/4	연 간	1/4	2/4	3/4	4/4	연 간
농 립 어 업 Agriculture, forestry and fishing	-1.9	0.5	0.4	1.5	0.3	4.1	1.2	-2.4	2.9	1.4
광 공 업 Manufacturing, mining and quarrying	4.8	3.6	6.3	2.7	4.3	2.6	3.1	2.7	5.4	3.5
(제 조 업) (Manufacturing)	4.8	3.6	6.4	2.7	4.4	2.7	3.2	2.8	5.5	3.6
전 기 가 스 및 수 도 사 업 Electricity, gas and water supply	-0.1	3.8	2.9	6.0	3.1	-1.7	3.9	1.9	5.5	2.3
건 설 업 Construction	12.4	8.3	7.1	2.7	7.1	0.2	-1.6	-8.1	-5.8	-4.2
도 소 매 및 음식 숙박업 Wholesale and retail trade, restaurants and hotels	0.4	0.4	1.3	0.9	0.7	1.4	1.6	0.9	1.5	1.4
운 수 및 보 관 업 Transportation and storage	1.5	1.6	3.1	2.8	2.3	1.6	3.0	0.9	2.7	2.1
금 융 및 보 험 업 Finance and insurance	2.7	5.0	4.5	2.7	3.7	5.8	5.6	4.0	4.4	4.9
부 동 산 및 임 대 업 Real estate and leasing	1.0	0.1	1.2	1.5	0.9	2.3	2.3	1.9	2.3	2.2
정 보 통 신 업 Information and communication	2.2	0.5	2.7	4.5	2.5	4.4	3.3	3.0	0.7	2.8
사 업 서 비 스 업 Business activities	1.5	1.8	1.9	2.7	2.0	3.1	2.4	1.0	1.1	1.8
공 공 행 정 및 국 방 Public administration and defence	2.6	2.6	2.6	2.7	2.6	3.3	3.5	3.7	3.7	3.5
교 육 서 비 스 업 Education	0.2	0.5	0.8	0.6	0.5	1.5	2.2	2.7	2.3	2.2
보 건 및 사회 복지 서비스업 Health and social work	6.1	7.3	7.7	7.8	7.3	7.2	5.7	7.6	9.0	7.4
문 화 및 기 타 서 비 스 업 Cultural and other services	0.1	-0.4	1.8	-0.3	0.4	4.0	1.3	-0.7	1.3	1.4
총 부 가 가 치 (기 초 가 격) Gross value added at basic prices	3.0	2.8	3.8	2.6	3.0	2.6	2.8	1.8	3.1	2.6
순 생 산 물 세 Taxes less subsidies on products	2.1	3.1	3.3	4.7	3.3	4.3	3.5	3.7	2.8	3.5
국 내 총 생 산 (시 장 가 격) Gross domestic product at market prices	2.9	2.8	3.8	2.8	3.1	2.8	2.8	2.0	3.1	2.7
교 역 조 건 변 화 에 따 른 실 질 부 역 손 익 Trading gains and losses from changes in the terms of trade	-	-	-	-	-	-	-	-	-	-
국 내 총 소 득 Gross domestic income	2.4	2.9	5.2	2.8	3.3	2.3	1.5	-0.2	0.9	1.1

1) 연쇄가중법에 의해 추계된 실질 GDP통계는 비가법적 특성에 의해 총량(또는 상위부문) 금액과 그 구성항목 금액의 합이 일치하지 않음
An aggregate (or any intermediate aggregate) valued at chained prices is not identical with the sum of its components because of non-additivity

II-3. 국내총생산에 대한 지출¹⁾ (2010년 연쇄가격, 원계열)

Expenditure on gross domestic product¹⁾ (at chained 2010 year prices)

단위 : 10억원
Unit : Billion won

	2 0 1 7 ^P					2 0 1 8 ^P				
	1/4	2/4	3/4	4/4	연 간	1/4	2/4	3/4	4/4	연 간
최 종 소 비 지 출 Final consumption expenditure	240,085.9	238,005.1	245,128.8	250,264.0	973,483.8	249,767.8	245,956.9	252,527.1	259,317.0	1,007,568.8
민 간 Private	185,828.0	180,992.2	186,778.4	190,685.9	744,284.4	192,356.2	186,147.4	191,461.3	195,401.4	765,366.3
(가 계) (Households)	176,344.7	172,441.7	177,493.6	182,215.7	708,495.7	182,036.7	177,362.9	181,930.9	186,655.6	727,986.1
정 부 Government	54,281.3	56,968.3	58,312.2	59,538.9	229,100.7	57,434.6	59,718.8	60,984.6	63,790.3	241,928.3
총 자 본 형 성 Gross capital formation	120,572.9	138,202.9	134,780.1	143,814.0	537,370.0	125,571.5	136,320.9	126,925.8	138,450.0	527,268.2
총 고 정 자 본 형 성 Gross fixed capital formation	107,792.9	130,242.1	128,404.1	132,036.9	498,475.9	111,750.8	128,569.3	119,957.1	126,846.5	487,123.7
(건 설 투 자) (Construction)	49,486.9	67,059.8	66,978.9	67,552.9	251,078.4	50,355.4	66,069.9	61,017.2	63,519.3	240,961.7
(설 비 투 자) (Facilities)	37,346.0	42,033.9	39,145.1	40,557.9	159,082.9	40,080.6	40,781.6	36,241.0	39,233.5	156,336.7
(지식재산생산물투자) (Intellectual property products)	21,304.4	21,163.3	22,024.5	23,706.6	88,198.9	22,040.0	21,621.9	22,375.8	23,901.6	89,939.2
재 고 증 감 및 취 중 품 순 취 득 Changes in inventories and acquisitions less disposals of valuables	5,090.5	-2,822.4	-4,548.7	1,584.8	-695.7	5,719.9	-2,882.5	-2,995.7	1,749.9	1,591.6
재 화 와 서 비 스 의 수 출 Exports of goods and services	201,039.8	209,166.3	215,276.4	214,537.4	840,019.9	204,235.2	219,140.8	221,896.2	228,442.4	873,714.6
재 화 ²⁾ Goods ²⁾	178,282.0	187,158.2	191,224.0	190,724.3	747,388.4	180,915.7	194,772.2	197,803.0	202,887.2	776,378.1
서 비 스 Services	22,857.5	22,135.0	24,163.5	23,926.0	93,081.9	23,434.8	24,487.5	24,209.6	25,680.4	97,812.2
(공 제) 재 화와 서비스의 수입 (less)Imports of goods and services	202,881.4	197,641.6	204,285.5	204,177.0	808,985.5	211,317.1	201,670.4	200,576.1	207,541.7	821,105.2
재 화 ²⁾ Goods ²⁾	164,898.6	163,046.2	165,105.3	162,854.2	655,904.3	171,531.9	164,528.5	161,822.3	168,991.5	666,874.2
서 비 스 Services	38,048.3	34,951.5	39,132.6	41,012.6	153,145.0	39,818.6	37,242.9	38,702.8	38,626.9	154,391.2
통 계 상 불 일 치 Statistical discrepancy	1,230.9	791.2	-362.5	1,707.3	3,366.9	846.8	317.8	-1,143.2	1,340.5	1,362.0
국 내 총 생 산 에 대 한 지 출 Expenditure on gross domestic product	366,227.3	389,589.4	392,611.5	407,567.0	1,555,995.3	376,432.0	400,571.4	400,308.8	420,200.2	1,597,512.4

1) 연쇄가중법에 의해 추계된 실질 GDP통계는 비가법적 특성에 의해 총량(또는 상위부분) 금액과 그 구성항목 금액의 합이 일치하지 않음
An aggregate (or any intermediate aggregate) valued at chained prices is not identical with the sum of its components because of non-additivity

2) F.O.B. 기준
F.O.B. basis

II-4. 국내총생산에 대한 지출¹⁾ (2010년 연쇄가격, 원계열)

Expenditure on gross domestic product¹⁾ (at chained 2010 year prices)

단위 : 전년동기대비 증감률, %

Unit : Percent change over preceding year

	2 0 1 7 ^P					2 0 1 8 ^P				
	1/4	2/4	3/4	4/4	연 간	1/4	2/4	3/4	4/4	연 간
최 종 소 비 지 출 Final consumption expenditure	2.2	2.5	3.0	3.5	2.8	4.0	3.3	3.0	3.6	3.5
민 간 Private	2.1	2.4	2.6	3.4	2.6	3.5	2.8	2.5	2.5	2.8
(가 계) (Households)	2.2	2.5	2.6	3.5	2.7	3.2	2.9	2.5	2.4	2.8
정 부 Government	2.4	2.8	4.3	4.1	3.4	5.8	4.8	4.6	7.1	5.6
총 자 본 형 성 Gross capital formation	12.4	11.7	9.4	7.5	10.1	4.1	-1.4	-5.8	-3.7	-1.9
총 고 정 자 본 형 성 Gross fixed capital formation	11.0	10.0	9.2	5.0	8.6	3.7	-1.3	-6.6	-3.9	-2.3
(건 설 투 자) (Construction)	11.3	8.5	8.0	3.8	7.6	1.8	-1.5	-8.9	-6.0	-4.0
(설 비 투 자) (Facilities)	16.1	17.9	16.3	8.6	14.6	7.3	-3.0	-7.4	-3.3	-1.7
(지식재산생산물투자) (Intellectual property products)	3.2	2.2	2.9	3.5	3.0	3.5	2.2	1.6	0.8	2.0
재 고 증 감 및 취 중 품 순 취 득 Changes in inventories and acquisitions less disposals of valuables	-	-	-	-	-	-	-	-	-	-
재 화 와 서 비 스 의 수 출 Exports of goods and services	3.7	0.3	4.4	-0.6	1.9	1.6	4.8	3.1	6.5	4.0
재 화 ²⁾ Goods ²⁾	6.8	2.4	6.1	0.1	3.8	1.5	4.1	3.4	6.4	3.9
서 비 스 Services	-15.2	-14.6	-7.5	-5.2	-10.7	2.5	10.6	0.2	7.3	5.1
(공 제) 재 화 와 서 비 스 의 수 입 (less)Imports of goods and services	10.1	6.6	7.4	4.1	7.0	4.2	2.0	-1.8	1.6	1.5
재 화 ²⁾ Goods ²⁾	11.4	8.7	8.4	1.6	7.4	4.0	0.9	-2.0	3.8	1.7
서 비 스 Services	5.6	-1.1	3.8	14.0	5.6	4.7	6.6	-1.1	-5.8	0.8
통 계 상 불 일 치 Statistical discrepancy	-	-	-	-	-	-	-	-	-	-
국 내 총 생 산 에 대 한 지 출 Expenditure on gross domestic product	2.9	2.8	3.8	2.8	3.1	2.8	2.8	2.0	3.1	2.7

1) 연쇄가중법에 의해 추계된 실질 GDP통계는 비가법적 특성에 의해 총량(또는 상위부문) 금액과 그 구성항목 금액의 합이 일치하지 않음
An aggregate (or any intermediate aggregate) valued at chained prices is not identical with the sum of its components because of non-additivity

2) F.O.B. 기준

F.O.B. basis

국 민 소 득 통 계 (National Income Statistics)

1. 의의

- 국민소득통계는 한 나라의 가계, 기업, 정부 등 모든 경제주체가 일정기간에 새로이 생산한 재화와 서비스의 가치를 금액으로 평가하여 합산한 통계임
 - 동 통계는 UN 등 국제기구가 공동으로 마련한 국민계정체계(2008 SNA)에서 제시한 편제기준에 따라 작성
- 국민소득통계를 작성하는 목적은 한 나라의 경제상황을 종합적으로 파악하는데 필요한 정보를 제공하는 것임
 - 따라서 동 통계는 경제정책의 수립 및 평가와 각종 경제분석의 기초자료로 활용

2. 주요 총량지표의 개념

(생산지표)

- ① 명목 국내총생산(nominal Gross Domestic Product, GDP valued at current prices) : 경제규모 등의 파악에 이용되는 지표로서 국내*에서 생산된 최종생산물의 수량에 그 때의 가격을 곱하여 산출하므로 명목 GDP의 변동분은 최종생산물의 수량과 가격변동분이 혼재되어 있음

* 국내라 함은 한 나라의 경제적 영역(economic territory) 내를 의미하며, 이는 지리적 영역(geographical territory)에 기초하지만 반드시 일치하는 것은 아님

- ② 실질 국내총생산(real Gross Domestic Product, GDP valued at chained xxxx year prices) : 국내경제의 생산활동 동향을 나타내는 경제성장률 산정에 이용되는 지표로서 지수기준년부터 당해년까지 매년의 개별 재화와 서비스의 가중치 및 수량 변화를 반영해 측정한 연쇄 물량지수에 지수기준년(yyyy년, 현재 2010년)의 GDP 금액을 곱하여 산출한 물량측정치임. 이에 따라 실질 GDP의 변동분은 가격 변화분을 제거한 순수한 생산수량의 변동분만을 나타냄

(소득지표)

- ① 실질 국내총소득(real Gross Domestic Income) : 국내에서 생산된 최종생산물의 실질구매력을 나타내주는 지표로서 명목 GDP로부터 개별상품의 절대가격 변화에 따른 변동분을 제거한 것이 실질 GDP(물량측정치)가 되며, 실질 GDP에서 교환되는 상품간의 상대가격 변화에 따른 구매력의 변동분(실질거래손익)을 조정하여 실질 GDI(구매력 측정치)를 구함

- 상대가격 변화에 따른 실질거래손익은 거주자간의 거래에 있어서는 거래손실과 거래이익이 서로 상쇄되므로 거주자와 비거주자간의 거래, 즉 무역에서만 발생함. 따라서 이를 교역조건 변화에 따른 실질무역손익이라 함

※ 실질 GDI = 실질 GDP + 교역조건 변화에 따른 실질무역손익

- ② 실질 국민총소득(real Gross National Income) : 우리나라 국민이 국내는 물론 국외에서 벌어들인 소득의 실질구매력을 나타내는 지표로서 실질 GDI에 외국인인 국내에서 벌어난 실질소득은 차감하고 우리 국민이 국외에서 벌어들인 실질소득은 더하여 산출

- ③ 명목 국민총소득(nominal Gross National Income) : 1인당 국민소득, 국가경제규모 등을 파악하는 데 이용되는 지표로 우리나라 국민이 국내는 물론 해외에서 생산활동에 참여한 대가로 벌어들인 명목 총소득을 의미하며, 명목 GDP에 명목 국외순수취요소소득을 더하여 산출(중전의 명목 GNP)

- 1인당 국민소득(GNI)은 국민들의 생활수준을 나타내는 지표로서 연간의 명목 국민총소득을 추계인구(매년 7월 1일 기준)로 나누어 구하며, 국제비교를 위해 미 달러화(연평균환율 적용)로도 표시

- ④ 국민총처분가능소득(Gross National Disposable Income) : 소비율, 투자율, 저축률 등의 산정에 이용되는 지표로서 소비나 저축으로 자유로이 처분할 수 있는 총소득으로 GNI에 국외순수취경상이전을 더하여 산출하며 일반적으로 명목지표만 편제

- ⑤ 가계총처분가능소득(Personal Gross Disposable Income) : 가계 및 가계에 봉사하는 민간비영리단체가 임의로 처분할 수 있는 소득으로 제한적이거나 가계의 구매력을 나타내는 지표

3. 작성범위

- 전국의 가게, 기업, 정부 등 모든 경제주체의 생산, 지출 등 모든 경제활동을 대상으로 하여 추계
- 생산의 범위 : 재화는 자가소비 등 판매를 목적으로 하지 않아도 생산에 포함하나 서비스는 타인에 의해 제공될 수 있는 활동 중 가게의 자가소비를 위한 가사 및 개인서비스 활동은 생산의 범위에서 제외됨
 - 밀수, 도박, 매춘 등 불법적인 경제활동이나 조세회피를 목적으로 한 거래도 생산과 지출의 종합적인 측정을 위해 생산활동으로 포착하여야 하나 현재 이들 활동을 정확히 포착하기는 곤란함

4. 작성주기

- 경제활동별 국내총생산 및 국민총소득과 국내총생산에 대한 지출(국민소득통계)에 대해서는 분기별로 작성하고 있으나
국민소득통계, 산업연관통계, 자금순환통계, 국제수지통계 및 국민대차대조표 등 제 국민경제통계를 연결통합한 국민계정은 연간으로만 작성

5. 기초자료

- 국민소득통계 및 국민계정은 국민경제 전체의 모든 경제적 거래를 대상으로 하므로 기업체, 통계청, 한국은행, 정부 및 각종 단체 등에서 작성하는 다양한 실물 및 금융통계 등을 기초자료로 이용

6. 회계처리방법

- 거래의 기록시점은 발생주의 원칙을 적용
 - 총산출은 재화의 경우 생산시점에서, 서비스는 제공시점에서 각각 기록하며 중간소비는 재화 및 서비스가 투입된 시점에서 기록
 - 가게의 최종소비지출은 지급채무가 발생한 시점에서, 총고정자본형성 및 재화의 수출입은 법적소유권이 취득 또는 이전된 시점에서 기록

- 국민소득통계는 시장가격 기준으로 평가되고 있으며, 각 항목에 대하여 당해년 가격 기준(명목)과 2010년(지수기준년) 연쇄가격 기준(실질)으로 구분하여 평가
 - 소득계정·자본계정에 대해서는 당해년가격 통계만을 공표
- 총산출은 기초가격(basic prices, 생산자가격-생산물세+보조금)으로 평가하며 국내수요는 구매자가격으로, 수출 및 수입은 FOB가격으로 평가

7. 통계작성방법

- 기본적인 추계방법은 「국민소득 3면 등가의 원칙」에 따라 생산접근방법(생산국민소득), 소득접근방법(분배국민소득) 및 지출접근방법(지출국민소득)의 세 가지 유형으로 분류

가. 생산국민소득 : 경제활동별로 부가가치를 추계

- | | |
|-----------------|-----------------|
| ○ 농림어업 | ○ 부동산 및 임대업 |
| ○ 광업 | ○ 정보통신업 |
| ○ 제조업 | ○ 사업서비스업 |
| ○ 전기, 가스 및 수도사업 | ○ 공공행정 및 국방 |
| ○ 건설업 | ○ 교육서비스업 |
| ○ 도소매 및 음식숙박업 | ○ 보건 및 사회복지서비스업 |
| ○ 운수 및 보관업 | ○ 문화 및 기타서비스업 |
| ○ 금융 및 보험업 | |

나. 지출국민소득 : 최종생산물의 처분과정을 추계

- | | |
|---|--------------------|
| 1) 최종소비지출 <ul style="list-style-type: none"> ○ 민간 <ul style="list-style-type: none"> - 가게 - 가게에 봉사하는 비영리단체 ○ 정부 | 3) 재화와 서비스의 수출 |
| | 4) (공제)재화와 서비스의 수입 |
| | 5) 통계상 불일치 |
| 2) 총자본형성 <ul style="list-style-type: none"> ○ 총고정자본형성 <ul style="list-style-type: none"> - 건설투자 - 설비투자 - 지식재산생산물투자 ○ 재고증감 및 귀중품 순취득 | |

다. 분배국민소득 : 부가가치의 배분내역을 추계

- | | |
|-------------|-------------------|
| 1) 피용자보수 | 5) (공제)보조금 |
| 2) 영업잉여 | 6) 국외순수취요소소득 |
| 3) 고정자본소모 | ○ 국외순수취 피용자보수 |
| 4) 생산 및 수입세 | ○ 국외순수취 기업 및 재산소득 |

— 생산국민소득은 다음과 같은 방법으로 추계

- 명목 부가가치는 산출액과 중간투입액을 추계한 다음 산출액에서 중간투입액을 차감하여 구하는데 중간투입액을 별도로 구할 수 없는 경우 기업경영 분석 자료 등에서 구한 부가가치율을 이용하여 산출
- 실질 부가가치는 부가가치 연쇄 물량지수를 이용하여 직접 추계하므로 실질 산출액에서 실질 중간투입액을 차감한 금액과 다를 수 있음

— 지출국민소득은 최종생산물의 처분에 대한 각종 기초자료를 이용하여 직접 추계

- 이에 따라 국민소득통계는 생산 및 지출측면의 추계결과가 동일하여야 하나 이용자료나 추계방법의 차이로 인해 통계상 불일치가 발생하게 되는데 우리나라는 이를 지출측에 표시

— 분기 실질 국내총생산(속보)은 일부 부문의 경우 해당 분기 2개월 실적 자료와 분기 말월 결측치의 추정자료를 사용하여 잠정치 편제방법과 유사하게 작성

- 분기 말월 결측치는 기업체 등에 대한 모니터링, 이동평균법, 추세분석, ARIMA 모형, 회귀분석 등을 통해 추정

— 2006년 1/4분기부터 계절변동조정통계를 주지표로, 계절변동조정전 통계(원계열)를 보조지표로 각각 발표

- 계절변동조정이란 경제통계에서 기후, 설, 추석과 같은 사회적 관습과 제도 등으로 인하여 흔히 1년을 주기로 반복하여 나타나는 변동현상(계절변동)을 원래의 통계로부터 제거하는 절차를 의미
- 계절변동조정통계는 미 상무부의 X-13-ARIMA-SEATS를 우리나라 실정에 맞도록 조정한 방법을 이용하여 작성하고 있으며 하위부문의 계절변동조정통계를 합산하여 상위부문의 계절변동조정통계를 작성

8. 공표방법 및 수정절차

— 공표시기

- 분기 실질 국민소득통계의 속보치는 해당분기 종료후 28일 이내에 “20xx년 x분기 실질 국내총생산(속보)”이라는 제목으로, 분기 실질 및 명목 국민소득통계의 잠정치는 해당분기 종료후 70일 이내에 “20xx년 x분기 국민소득(잠정)”이라는 제목의 보도자료를 통하여 모든 경제주체에게 동시에 공표
- 연간 국민계정통계는 잠정의 경우 해당년도 종료 후 3개월 내에 “20xx년 국민소득(잠정)”, 6개월 내에 “20xx년 국민계정(잠정)”이라는 제목으로, 확정인 경우에는 익년 6월에 “20xx년 국민계정(확정)”이라는 제목의 보도자료를 통해 공표
- 한편 IMF의 SDDS에 따라 1년전에 공표일정을 발표

— 공표방법 : 보도자료, 「조사통계월보」, 「경제통계연보」 및 한국은행 인터넷 홈페이지 수록

— 수정절차 : 추계시 이용자료의 사정에 따라 속보 및 잠정 추계치가 수정됨

- 분기별 국민소득통계는 ‘분기잠정’시 최근 ‘분기속보’로 공표된 해당분기 통계만 1차 수정되고, 매년 6월 ‘연간잠정’ 및 ‘연간확정’ 발표 시 연간잠정 및 확정년도를 포함해 원계열은 최근 5개년, 계절조정계열은 최근 6개년의 통계가 수정됨
- 국민소득통계 및 국민계정은 센서스 등 기초통계의 활용, 지수의 현실화, 추계기법 변경 등을 위해 5년마다 지수기준년을 개편하며 이에 따라 확정치도 지수기준년 개편시 수정될 수 있음
- 확정통계 공표시 잠정통계와의 차이 및 잠정통계 공표시 속보통계와의 차이에 대해 각각의 발생 원인을 함께 공표

9. 통계자료 이용시 유의사항

- 연쇄가중법에 의해 추계된 실질 GDP 금액 통계는 비가법적 특성에 의해 지수기준년과 그 익년을 제외하고는 총량(예: GDP)과 그 구성항목(예: 경제활동별 부가가치)의 합이 일치하지 않음
- 공표되는 성장률(증가율)은 백만원 단위의 금액을 이용하여 계산한 수치로 공표된 십억원 단위의 금액으로 계산한 숫자와 차이가 발생할 수 있음

- 디플레이터 등락률의 경우 소수 셋째자리의 디플레이터 지수를 이용하여 계산한 수치로 보도자료에 공표된 소수 첫째자리의 디플레이터 지수를 이용하여 계산한 숫자와 차이가 발생할 수 있음
- 성장률(증가율), 디플레이터 등락률 및 성장기여도 등은 소수 첫째자리까지 공표함
- 모든 수치들은 반올림되어 있기 때문에 상위 숫자가 부분의 총합과 일치하지 않을 수 있음
- 국민소득통계를 포함한 국민계정은 산업활동동향, 기업 재무재표, 국제수지, 재정통계 등 다양한 기초자료를 이용하여 작성되는 가공통계로서 기초자료와 항목 및 수치 등에서 다를 수 있음
- 예를 들어 본사직영 장기 해외건설의 경우 외화 유출입 및 대외자산·부채 파악을 주된 목적으로 하는 국제수지통계에서는 서비스거래로, 국내경제의 현황 파악이 주된 목적인 국민소득통계에서는 해외 현지국의 생산으로 각각 처리